



索引

- 03 標準馬達規範表
- 04 K 系列
- 05 AC 馬達 (IK/RK)
- 06 馬達附端子盒
- 07 調速馬達
- 08 斷電煞車馬達
- 09 離合器煞車馬達
- 10 渦輪馬達
- 11 轉矩馬達
- 13 DC 馬達
- 15 馬達搭配減速機
- 17 減速機
- 18 中間減速機
- 19 速度控制器
- 23 馬達 / 控制器 接線方法
- 25 馬達特性一覽表
- 27 直接連結減速馬達時之容許轉矩
- 28 L 系列
- 29 LH 型臥式減速機馬達
- 30 LV 型立式減速機馬達
- 31 LHM / LVM / LHD / LVD 減速機
- 32 特性表
- 33 高壓環型鼓風機
- 34 迴油式真空泵浦

AC 馬達 (IK/RK)

p5



調速馬達

p7



斷電煞車馬達

p8



控制器

p19



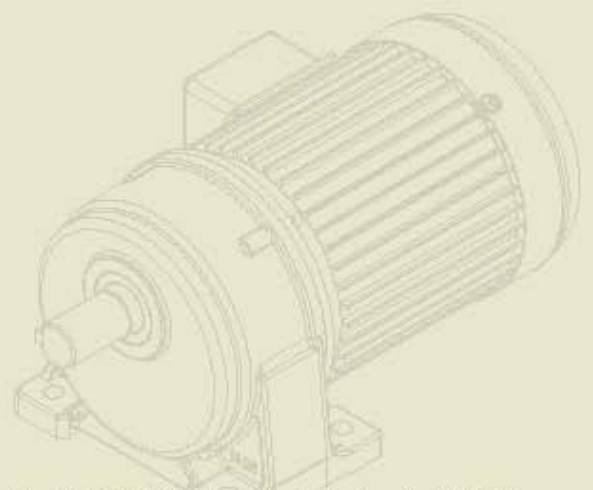
LH 型臥式
減速機馬達

p29



LV 型立式
減速機馬達

p30



如陽公司有權更改產品設計之內容，如欲知產品最新規格，請洽本公司服務人員。

標準馬達規範表

項目	三相交流馬達	單相交流馬達
保護等級	IP-23	
外殼材質	鋁合金	
啟動方式	直接啟動	電容啟動 電容啟動 + 離心開關
額定時間	連續運轉	
絕緣等級	F 級	
適用環境	環境溫度 0°C ~ 40°C (無凍結)	
	溼度 85% 以下 (不結露狀態)	
適用極數	2P、4P	
海拔	不可超過海平面 1000 公尺的環境	
安裝環境限制	安裝於在室內的機器內	
	避免置放於易爆、易燃之場所	
	避免陽光直射、沾染水或油及其他液體	
	避免連續性震動或撞擊	
	鹽份較少之環境	
	電磁干擾少	
	無放射性物質、磁場，且非真空環境。	

使用的注意事項 /

1. 請勿在通電狀態下進行移動、安裝、連接和檢查作業。須於切斷電源之後再進行作業，以避免觸電。
2. 安裝馬達時，請採取措施避免手觸及馬達，或加以接地，否則有可能會引起觸電。
3. 出現異常時，請立即切斷電源，否則有可能會引起觸電、火災或致傷。
4. 停電時，請切斷電源。避免恢復供電後，馬達突然起動，而可能致傷或造成裝置損害。
5. 在切斷電源後，短時間內 (30 秒鐘之內) 請勿觸摸電容器的連接端子，避免殘留之電壓造成觸電。
6. 使用馬達時，請勿過載，否則有可能引起觸電、致傷或造成裝置毀損。
7. 馬達運轉中，請勿碰觸旋轉部 (輸出軸、散熱風扇等)，以避免傷害。

馬達 型號解說

4 IK 25 GN - A M					
外型尺寸	機種	輸出功率	出力軸	電壓極數	其他附件
2: 60mm 3: 70mm 4: 80mm 5: 90mm	IK: 連續運轉 TK: 轉矩馬達 RK: 簡易型煞車 * 可逆馬達 * 停止所需反應時間較短。 * 30 分鐘額定。	6: 6W 15: 15W 25: 25W 40: 40W 60: 60W 90: 90W 120: 120W 150: 150W (3Ø) 180: 180W (2P)	A: 圓柱軸 AK: 圓柱軸 + 鍵槽 GN: 斜齒軸 GU: 強力型斜齒軸 (60~150W) GA: 渦輪 GS: 離合器煞車 (厚) (40~120W) 註: 馬力後加 R 表示調速馬達	A: 1Ø110V4P B: 1Ø110V2P C: 1Ø220V4P D: 1Ø220V2P S: 3Ø220V4P T: 3Ø220V2P U: 3Ø380V4P Y: 3Ø220/380V4P Y1: 3Ø230/460V4P Y2: 3Ø240/480V4P Y3: 3Ø208/415V4P Y4: 3Ø220/440V4P (2P: 高轉速) (4P: 低轉速)	F: 風扇 M: 斷電煞車 MB: 通電煞車 P: 溫度開關 E: 歐洲規格 (50Hz) T: 接線盒 (55*55) FF: 強制風扇

減速機 型號解說

4 GN 100 K			
外型尺寸	齒輪機種	減速比	軸承種類
2: 60mm 3: 70mm 4: 80mm 5: 90mm	GN: 斜齒軸 GU: 強力斜齒軸 (60~150W) GA: 渦輪	100: 1/100 10XK: 中間減速機	GN { K: 四角形 + 滾珠軸承 B: 四角形 + 含油軸承與滾珠軸承共用 (型號不顯示) GU { K: 有耳 + 滾珠軸承 KB: 四角形 + 滾珠軸承

組合控制馬達 型號解說

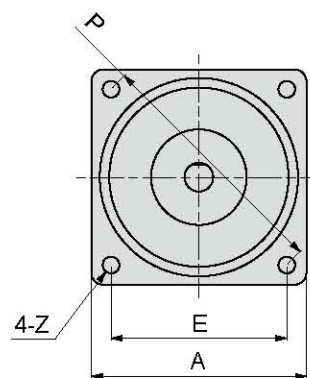
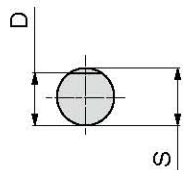
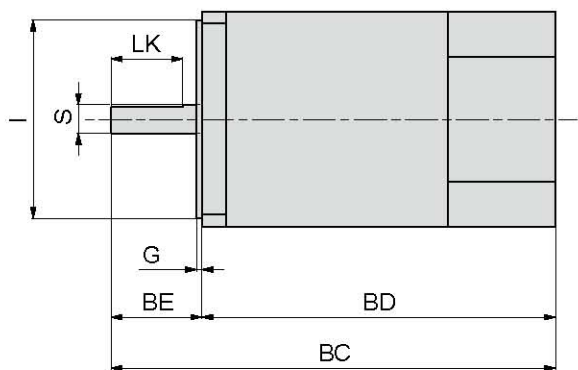
M	5	40	0	0	1	FF	(K)
型號	尺寸	輸出功率	出力軸形狀	機種	電壓	配件	其他
M: 調速馬達 (不含控制器)	2: 60mm 3: 70mm 4: 80mm 5: 90mm	6: 6W 15: 15W 25: 25W 40: 40W 60: 60W 90: 90W 120: 120W 150: 150W	0: 圓軸 4: GN 型 5: GU 型 6: GS 型 7: GA 型	0: 連續運轉 1: 簡易型煞車 * 可逆馬達 * 停止所需反應時間較短。 * 30 分鐘額定。	1: 1Ø110V 2: 1Ø220V 2E: 1Ø240V/50Hz	M: 斷電煞車 MB: 通電煞車 F: 風扇 FF: 強制風扇 2P: 高轉速 4P: 低轉速	(K): 鍵槽 E: 歐洲規格 (50Hz)

■ 120W 以上 30 分鐘額定

※ 如需在低溫環境下使用馬達，須另外告知本公司的服務人員。

AC 馬達 (IK/RK)

IK 馬達適用於連續運轉。
RK 馬達為可瞬間切換馬達運轉方向 (30 分鐘額定)。



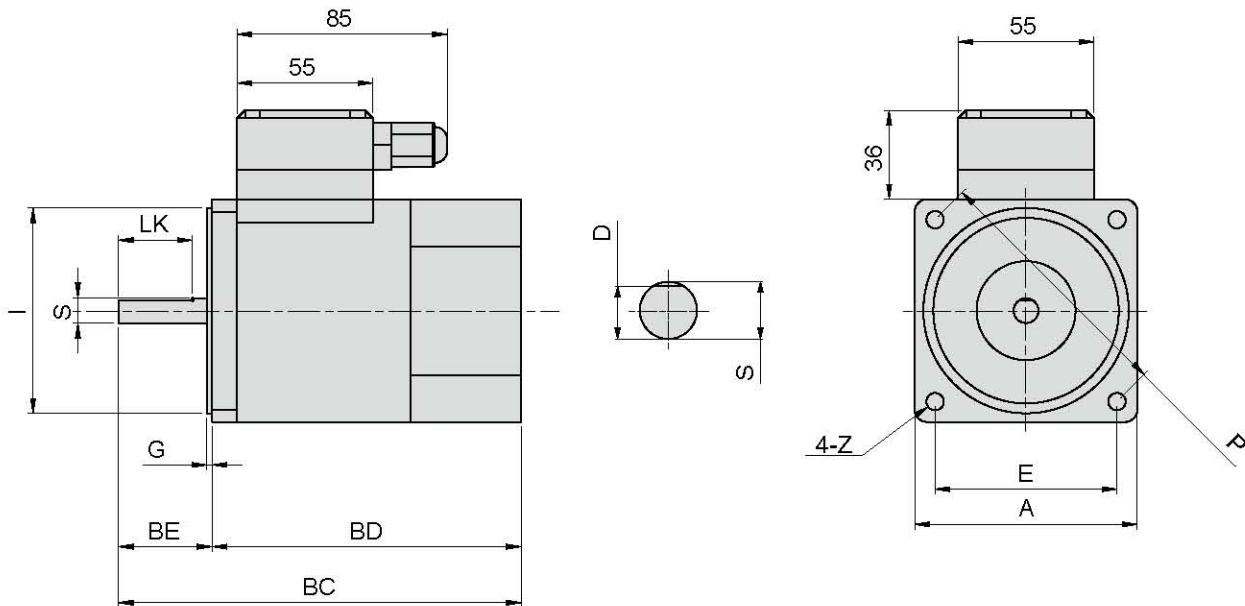
尺寸表 (mm)

型號	馬力 (w)	A	BC	BD	BE	I	G	P	Z	E	軸端			重量 (KG)
											LK	S	D	
2	6W	60	100	76	24	54	2.2	70	5	49.5	18	6	5.2	0.8
3	15W	70	112	80	32	64	2.2	82	6	58	25	6	5.2	1.1
4	25W	80	118	86	32	73	2.2	94	7	66.5	25	8	7	1.5
5	40W	90	144	106	38	83	2.2	104	7	73.6	30	10	9	2.4
	60W	90	163	125	38	83	2.2	104	7	73.6	30	12	11	2.5
	90W	90	186	148	38	83	2.2	104	7	73.6	30	12	11	3.3
	120W	90	186	148	38	83	2.2	104	7	73.6	30	12	11	3.3
	150W	90	186	148	38	83	2.2	104	7	73.6	30	12	11	3.3

■ 120W 以上 30 分鐘額定

" 額定時間 " 指馬達連續運轉到此時間需先停止，待冷卻後才能使用，否則有燒毀之危險。

符合歐洲安全規範，
可指定防護等級 IP 54。



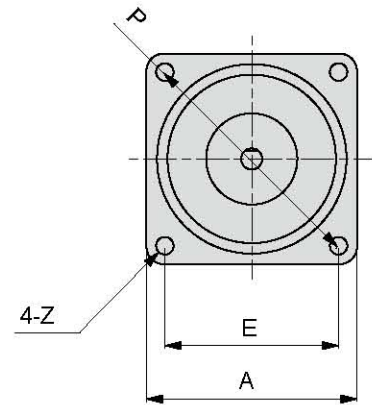
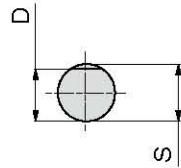
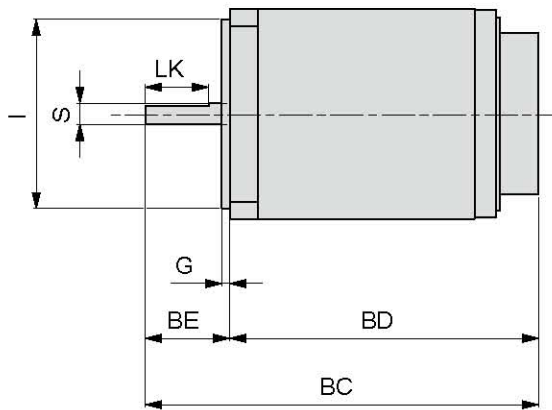
尺寸表 (mm)

型號	馬力 (w)	A	BC	BD	BE	I	G	P	Z	E	軸端			重量 (KG)
											LK	S	D	
2	6W	60	100	76	24	54	2.2	70	5	49.5	18	6	5.2	1.02
3	15W	70	112	80	32	64	2.2	82	6	58	25	6	5.2	1.38
4	25W	80	118	86	32	73	2.2	94	7	66.5	25	8	7	1.6
5	40W	90	144	106	38	83	2.2	104	7	73.6	30	10	9	2.78
	60W	90	163	125	38	83	2.2	104	7	73.6	30	12	11	2.78
	90W	90	186	148	38	83	2.2	104	7	73.6	30	12	11	3.65
	120W	90	186	148	38	83	2.2	104	7	73.6	30	12	11	3.65
	150W	90	186	148	38	83	2.2	104	7	73.6	30	12	11	3.65

※ RK: 30 分鐘額定時間。 ■ 120W 以上 30 分鐘額定

調速馬達

無段變速系統，適用於單相馬達作速度控制，速度控制範圍：
 90-1400 rpm/min (50Hz)
 90-1600 rpm/min (60Hz)
 註：三相馬達作速度控制時需用變頻器。

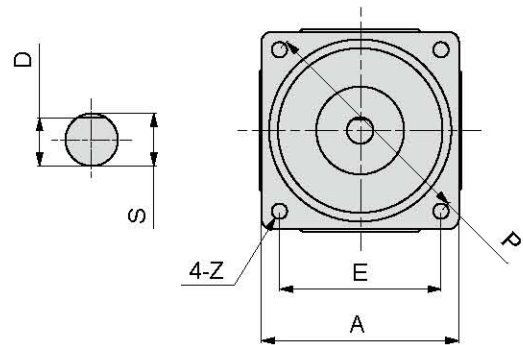
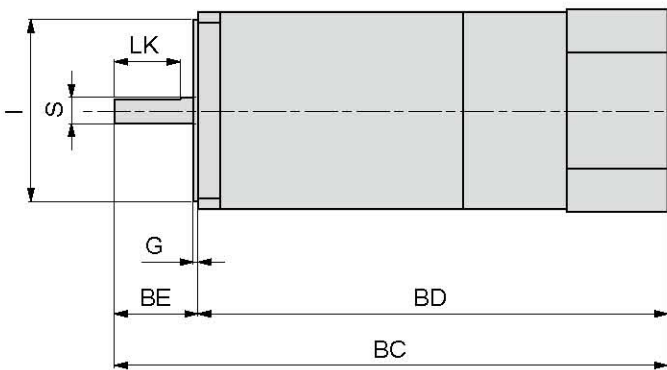


尺寸表 (mm)

型號	馬力 (w)	A	BC	BD	BE	I	G	P	Z	E	軸端			重量 (KG)
											LK	S	D	
2	6W	60	112	88	24	54	2.2	70	5	49.5	18	6	5.2	0.9
3	15W	70	124	92	32	64	2.2	82	6	58	25	6	5.2	1.6
4	25W	80	130	98	32	73	2.2	94	7	66.5	25	8	7	2.5
5	40W	90	156	118	38	83	2.2	104	7	73.6	30	10	9	2.6
	60W	90	175	137	38	83	2.2	104	7	73.6	30	12	11	3.4
	90W	90	200	162	38	83	2.2	104	7	73.6	30	12	11	3.4
	120W	90	200	162	38	83	2.2	104	7	73.6	30	12	11	3.4
	150W	90	200	162	38	83	2.2	104	7	73.6	30	12	11	3.4

※ RK : 30 分鐘額定時間。

適用於緊急煞車作業，具定位保持功能。
馬達在斷電時，會瞬間停止並具有負載保持力。
適用於垂直升降機構無激磁電動煞車。



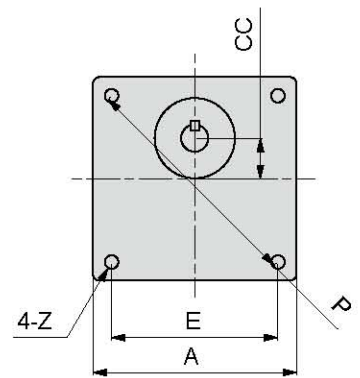
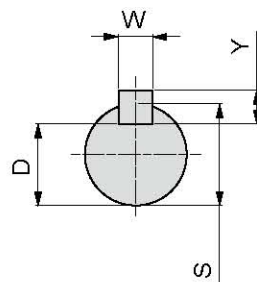
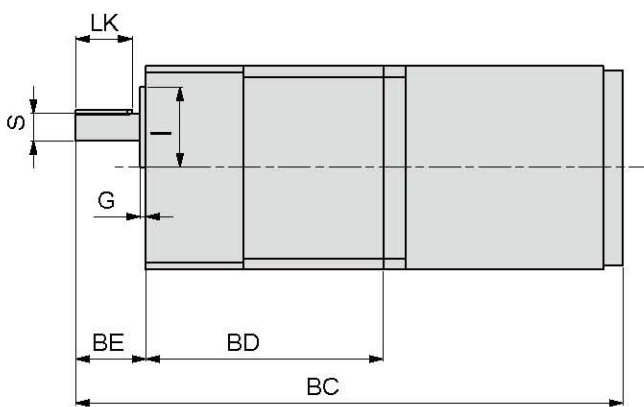
尺寸表 (mm)

型號	馬力 (w)	A	BC	BD	BE	I	G	P	Z	E	軸端			重量 (KG)
											LK	S	D	
2	6W	60	152.5	128.5	24	54	2.2	70	5	49.5	18	6	5.2	1
3	15W	70	164.2	132.2	32	64	2.2	82	6	58	25	6	5.2	1.5
4	25W	80	169.2	137.2	32	73	2.2	94	7	66.5	25	8	7	2
5	40W	90	200.5	162.5	38	83	2.2	104	7	73.6	30	10	9	3
	60W	90	226.5	188.5	38	83	2.2	104	7	73.6	30	12	11	3.3
	90W	90	251.9	213.9	38	83	2.2	104	7	73.6	30	12	11	4
	120W	90	251.9	213.9	38	83	2.2	104	7	73.6	30	12	11	4

※ RK: 30 分鐘額定時間。 ■ 120W 以上 30 分鐘額定

離合器煞車馬達

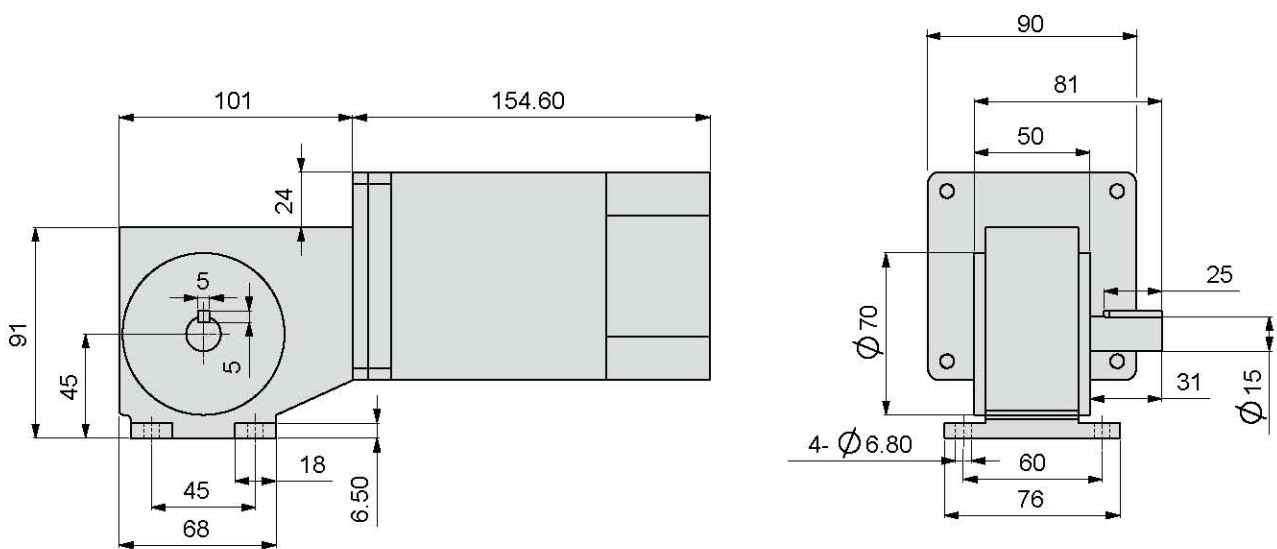
定位精準，適合高頻率
啟動 / 停止機構。



尺寸表 (mm)

型號	馬力 (w)	A	BC	BD	BE	I	G	P	Z	E	CC	軸端			重量 (KG)	
												S	D	WxYxLK		
5	40W (GN)	3~18 比	90	246	105	35	34	2.2	104	M6	73.6	18	12	9.5	4x4x25	5.52
		20~180 比	90	262	121	35	34	2.2	104	M6	73.6	18	12	9.5	4x4x25	5.54
	60W (GN)	3~18 比	90	265	105	35	34	2.2	104	M6	73.6	18	12	9.5	4x4x25	5.52
		20~180 比	90	281	121	35	34	2.2	104	M6	73.6	18	12	9.5	4x4x25	5.54
	60W (GU)	90	287	127	35	34	2.2	104	M6	73.6	18	15	12	12	5x5x25	5.54
	90W (GU)	90	313	127	38	34	2.2	104	M6	73.6	18	15	12	12	5x5x25	6.39
	120W (GU)	90	313	127	38	34	2.2	104	M6	73.6	18	15	12	12	5x5x25	6.39

※ RK: 30 分鐘額定時間 ■ 120W 以上 30 分鐘額定

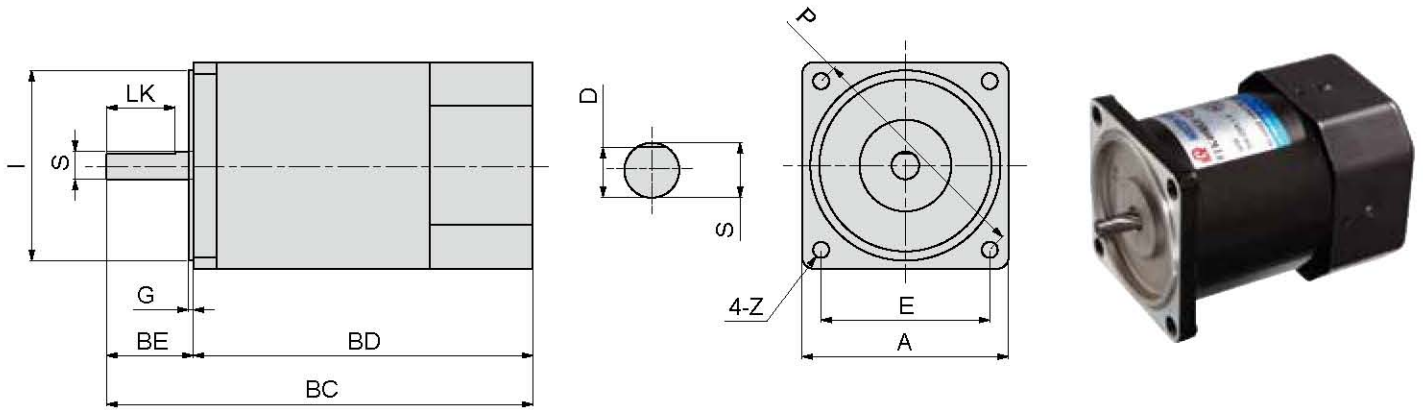


一般規格

項目	規格
減速比	5、10、15、20、30、40、50、60 共八種 (90W 30 比以上僅適用於短時間輕荷重)
效率	36~70% (依減速比而不同)
保持力	減速比 25 以上：50Kgcm
容許懸吊負荷	由出力軸算入 10mm 之位置，40、60W 機型：40Kg
容許推進負荷	40、60、90 機型：15Kg (但不能加入軸方向，如將平行鍵打入之衝擊力)
使用溫度範圍	0°C~+40°C
使用濕度範圍	85% 以下 (不結霧狀態)
出力軸方向	R: 右出力軸 L: 左出力軸 D: 雙出力軸

■ 120W 以上 30 分鐘額定

轉矩馬達



尺寸表 (mm)

型號	A	BC	BD	BE	I	G	P	Z	E	軸端			重量 (KG)
										LK	S	D	
2TK3A(GN)-A	60	100	76	24	54	2.5	70	5	49.5	18	6	5.2	0.96
3TK6A(GN)-A	70	112	80	32	64	2.5	82	6	58	25	6	5.2	1.32
4TK10A(GN)-A	80	118	86	32	73	2.5	94	7	66.5	25	8	7	1.54
5TK20A(GN)-A	90	144	106	38	83	3	104	7	73.6	30	10	9	2.72
	90	163	125	38	83	3	104	7	73.6	30	12	11	2.72
5TK40A(GN/GU)-AF	90	186	148	38	83	3	104	7	73.6	30	12	11	3.59

轉矩馬達的特性：

- 馬達的設計是異於一般馬達的拘束狀態或近似拘束狀態的低速運轉。如需壓住物品等之靜止扭力或通常處於高速運轉而於工作結束時方成為拘束狀態下，此類情況較適用。
連續使用之情況電壓為 60V，60V 以上電壓之使用場合為短時間額定，100V 電壓時為 5 分鐘額定。

使用於拘束運轉時，其出力扭力會變得非常大，請勿超越齒輪所容許的回轉扭力，另外，絕對不要碰撞停止如強力碰撞停止其衝擊力將會有撞壞減速機齒輪之虞。

- 適用於捲取作業
持續性且一定速度的物品，以一定張力捲取，捲取軸輪外徑變成 2 倍時，回轉扭力需為 2 倍，速度減半。

轉矩馬達的種類：

- 內藏型轉矩馬達 (含調節器)
端子箱中內藏電壓調節器，可依附屬的速度設定器簡單地控制馬達速度，無需將電壓調節器架設於外部，安裝簡便。
- 轉矩馬達 (不含調節器)
調整速度扭力時，必須於外部架設電壓調整器。

規格

馬達型號	額定時間	最大出力 (W)	電壓 (V)	頻率 (HZ)	額定轉速 (rpm)	啟動轉矩 (Kgcm)	額定轉矩 (Kgcm)	額定電流 (A)	電容量 (μF)
2TK3A(GN)-A	5分 / 連續	3/1	110/60	50	750	0.7/0.25	0.39/0.13	0.49/0.3	7
		3.5/1.2	110/60	60	900	0.7/0.25	0.38/0.13	0.49/0.3	7
3TK6A(GN)-A	5分 / 連續	6/2.5	110/60	50	750	1.4/0.55	0.78/0.32	0.72/0.48	10
		7.5/2.7	110/60	60	900	1.4/0.45	0.82/0.29	0.72/0.48	8
4TK10A(GN)-A	5分 / 連續	10/3.5	110/60	50	750	2.2/0.75	1.30/0.46	0.91/0.55	12
		12/3.5	110/60	60	900	2.1/0.7	1.30/0.38	0.91/0.55	8
5TK20A(GN)-A	5分 / 連續	20/6	110/60	50	750	3.5/1.1	2.6/0.78	1.22/0.76	15
		20/6	110/60	60	900	3.0/1.0	2.2/0.65	1.22/0.76	12
5TK40A(GN/GU)-AF	5分 / 連續	40/14	110/60	50	750	7.6/3.2	5.2/1.85	1.7/1	40
		40/14	110/60	60	900	6.3/2.3	4.4/1.55	1.7/1	25
2TK3A(GN)-C	5分 / 連續	3/1	220/110	50	750	0.7/0.25	0.39/0.13	0.23/0.15	1.5
		3.5/1.2	220/110	60	900	0.7/0.25	0.38/0.13	0.25/0.16	1.5
3TK6A(GN)-C	5分 / 連續	6/2.5	220/110	50	750	1.4/0.55	0.78/0.32	0.4/0.22	2
		7.5/2.7	220/110	60	900	1.4/0.45	0.82/0.29	0.4/0.25	2
4TK10A(GN)-C	5分 / 連續	10/3.5	220/110	50	750	2.2/0.75	1.30/0.46	0.47/0.27	2
		12/3.5	220/110	60	900	2.1/0.7	1.30/0.38	0.51/0.31	2
5TK20A(GN)-C	5分 / 連續	20/6	220/110	50	750	3.5/1.1	2.6/0.78	0.74/0.4	3
		20/6	220/110	60	900	3.0/1.0	2.2/0.65	0.72/0.39	3
5TK40A(GN/GU)-CF	5分 / 連續	40/14	220/110	50	750	7.6/3.2	5.2/1.85	1.1/0.6	6
		40/14	220/110	60	900	6.3/2.3	4.4/1.55	1.08/0.55	6

※ 馬力後加 R 表示附電壓調節器的轉矩馬達。

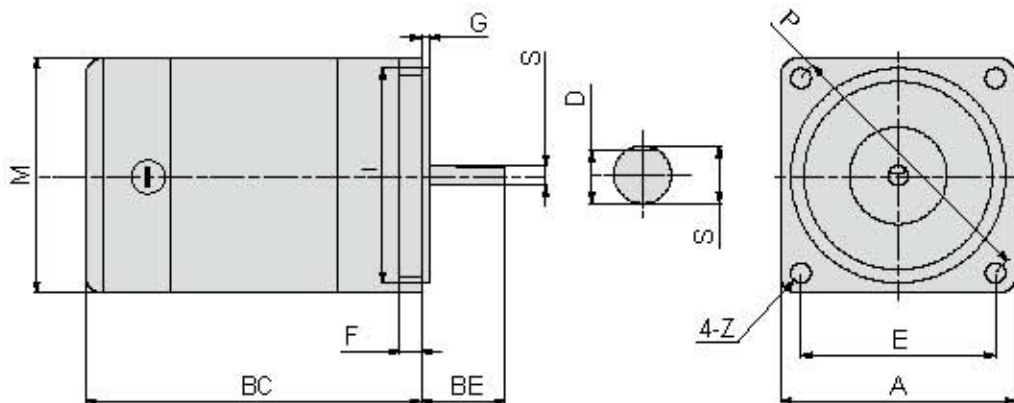
※ 電壓：110/60 -> 入力電壓固定為 110V；使用 VR 調節 110V 時，5 分鐘額定；調節 60V 以下時，可連續使用。

電壓：220/110 -> 入力電壓固定為 220V；使用 VR 調節 220V 時，5 分鐘額定；調節 110V 以下時，可連續使用。

DC 馬達

DC 馬達型號解說

DC	05	GN	12	1800
型號	外型尺寸	出力軸	電壓	轉速
永磁式直流馬達	05 : 60mm 06 : 70mm 07 : 80mm 08 : 90mm 10 : 90mm 12 : 90mm	A : 圓柱軸 AK : 圓軸 + 鍵槽 GN : 斜齒軸 GU : 強力型斜齒軸 GA : 渦輪	12 : 12V 24 : 24V 90 : 90V 180 : 180V	1800 3000



尺寸表 (mm)

馬達機型號	A	BC	BE	I	M	F	S	G	Z	P	E	
DC	05	60	95	24	54	63	6.4	6	2	4.5	70	49.5
	06	70	100	25	64	70	6.4	6	2.5	6	82	58
	07	80	109	25	73	70	6.5	8	2.5	6	94	66.5
	08	90	118	32	83	80	8.4	10	2.3	7	104	73.6
	10	90	138	32	83	80	8.4	12	2.3	7	104	73.6
	12	90	161	32	83	90	10.5	12	2.8	8	104	73.6

※ 連續運轉 : 1800 RPM -
 ※ 30 分鐘額定時間 : 3000 RPM -

“額定時間”指馬達連續運轉到此時間需先停止，待冷卻後才能使用，否則有燒毀之危險。

規格

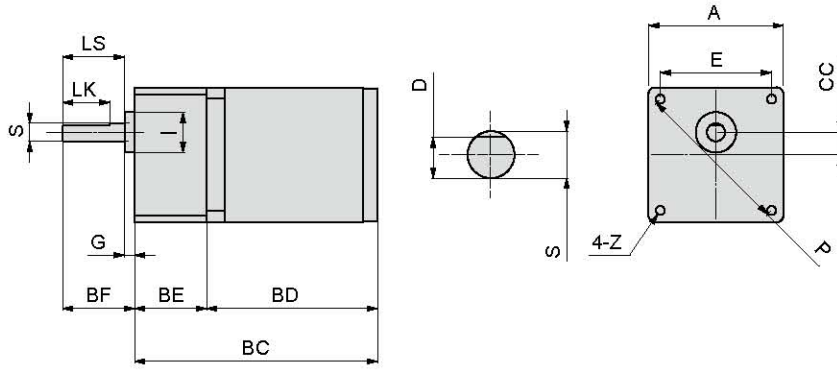
馬達機型號		電壓 (V)	電流 (A)	轉速 (RPM)	輸出功率		重量 (Kg)	匹配齒箱
機種代號	出力軸心				馬力 (W)	轉距 (Kg-cm)		
DC	05	12/24	1.4/0.7	1800	10	0.6	0.7	GN : 2GN
			2.8/1.4	3000	20	0.7		
		90	0.23	1800	10	0.6		
			0.37	3000	20	0.7		
	06	12/24	2.2/1.1	1800	20	1.13	1.0	GN : 3GN
			4.0/2.0	3000	36	1.17		
		90/180	0.3/0.15	1800	20	1.13		
			0.53/0.26	3000	36	1.17		
	07	12/24	3.3/1.65	1800	30	1.70	1.3	GN : 4GN
			6.6/3.3	3000	60	1.95		
		90/180	0.44/0.22	1800	30	1.70	1.7	
			0.88/0.44	3000	60	1.95		
	08	12/24	4.4/2.2	1800	40	2.26	1.7	GA : 渦輪 GN : 5GN
			7.7/3.86	3000	70	2.27		
		90/180	0.59/0.29	1800	40	2.26		
			1.03/0.5	3000	70	2.27		
	10	12/24	7.2/3.5	1800	65	3.68	2.2	GA : 渦輪 GN : 5GN GU : 5GU
			13.2/6.6	3000	120	3.89		
		90/180	0.96/0.48	1800	65	3.68	2.3	
			1.77/0.88	3000	120	3.89		
	12	12/24	11/5.5	1800	100	5.66	3.4	GA : 渦輪 GU : 5GU
			22/11	3000	200	6.49		
		90/180	1.47/0.74	1800	100	5.66	3.5	
			2.94/1.47	3000	200	6.49		

※ 如需在低溫環境下使用馬達，須另外告知本公司的服務人員。

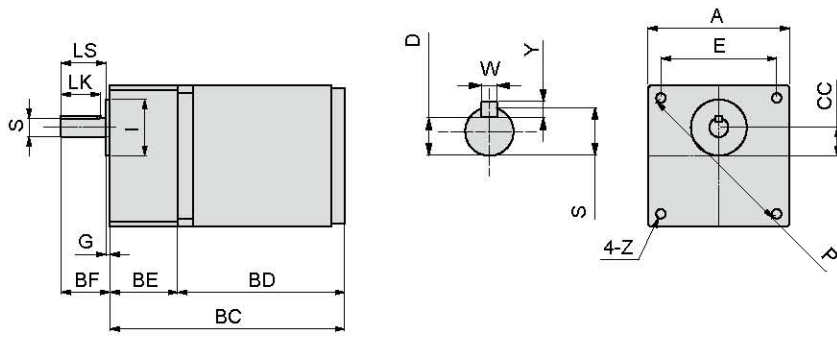
馬達搭配減速機



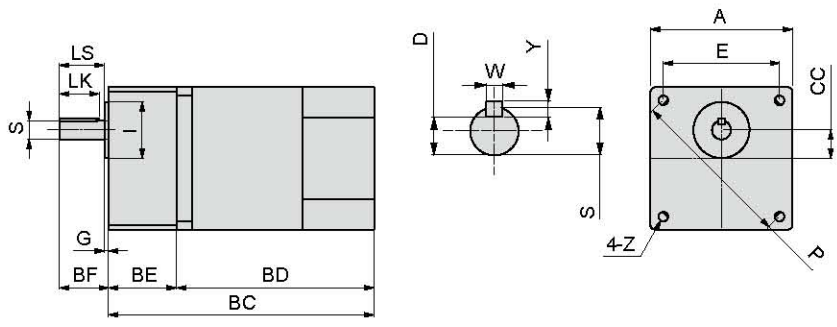
6W



15W-40W

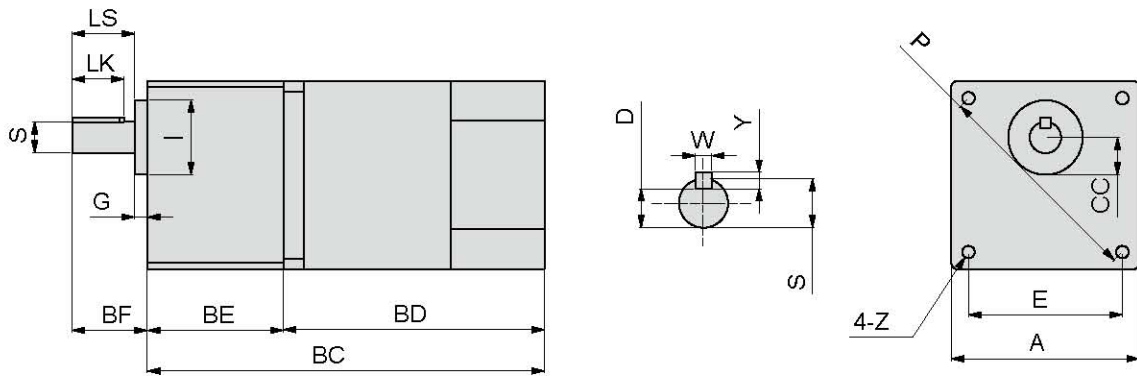


60W



尺寸表 (mm)

型號	馬力 (w)	樣式	A	BC	BE	BD	BF	CC	I	G	P	Z	E	軸端			
														LS	S	D	WxYxLK
2	6W (GN)	3~18 比	60	108	32	76	32	10	18	4.5	70	M4	49.5	27	8	7	--
		20~180 比		118	42												
3	15W (GN)	3~18 比	70	112	32	80	32	15	30	2	82	M5	58	27	10	7.5	4x4x25
		20~180 比		122	42												
4	25W (GN)	3~18 比	80	122	36	86	32	15	34	2.5	94	M5	66.5	28	10	7.5	4x4x25
		20~180 比		136	50												
5	40W (GN)	3~18 比	90	149	43	106	32	18	34	2.5	104	M6	73.6	30	12	9.5	4x4x25
		20~180 比		165	59												
	60W (GN)	3~18 比	90	168	43	125	32	18	34	2.5	104	M6	73.6	30	12	9.5	4x4x25
		20~180 比		184	59												



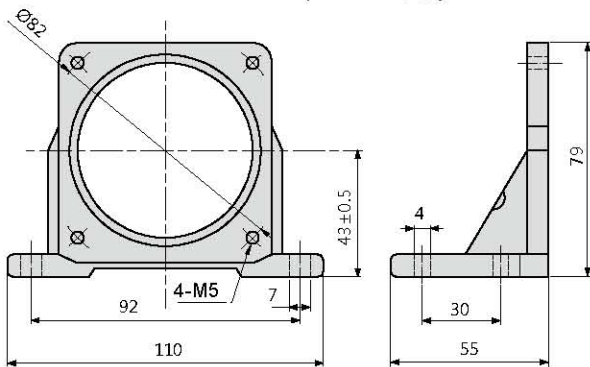
尺寸表 (mm)

型號	馬力 (W)	A	BC	BE	BD	BF	CC	I	G	P	Z	E	軸端			
													LS	S	D	WxYxLK
5 (GU)	60W	90	190	65	125	36	18	34	6	104	M6	73.6	30	15	12	5x5x25
	90W	90	213	65	148	36	18	34	6	104	M6	73.6	30	15	12	5x5x25
	120W	90	213	65	148	36	18	34	6	104	M6	73.6	30	15	12	5x5x25
	150W	90	213	65	148	36	18	34	6	104	M6	73.6	30	15	12	5x5x25

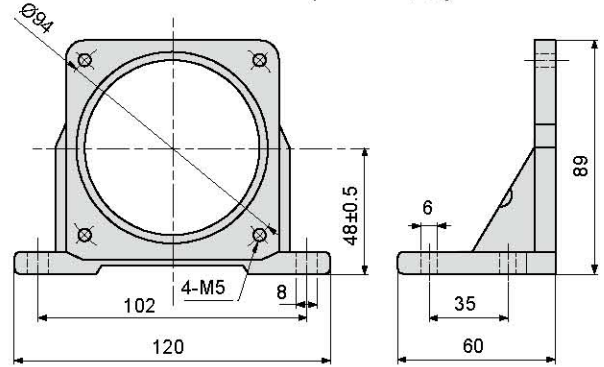
- 120W 以上 30 分鐘額定

L 形腳架

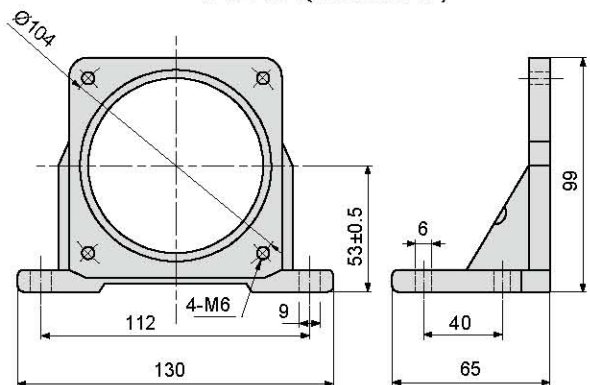
PAL-3N(70mm 用)



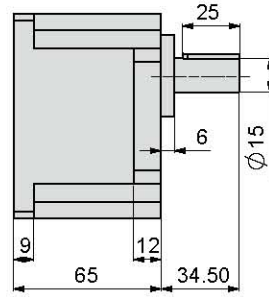
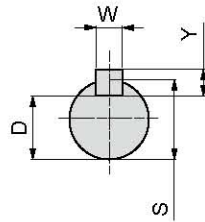
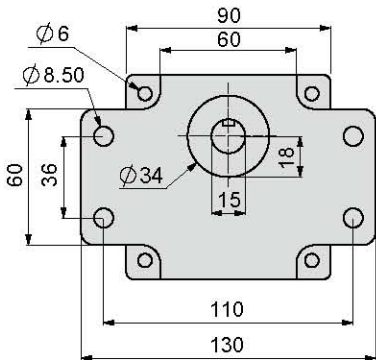
PAL-4N(80mm 用)



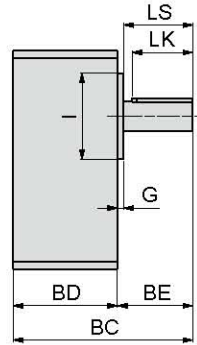
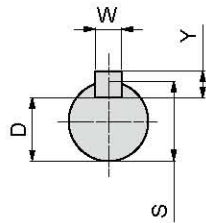
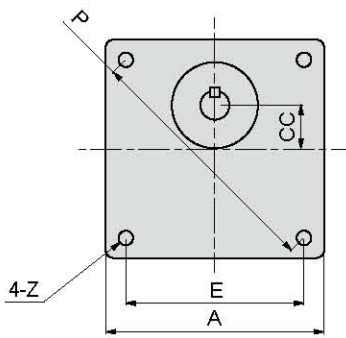
PAL-5N(90mm 用)



減速機



有耳 (GU 選用)



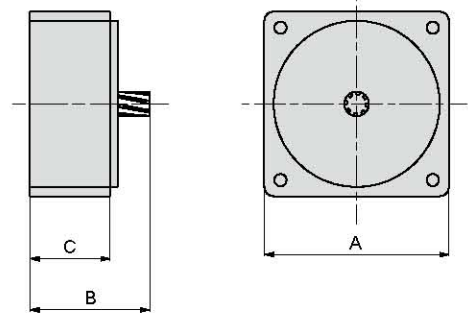
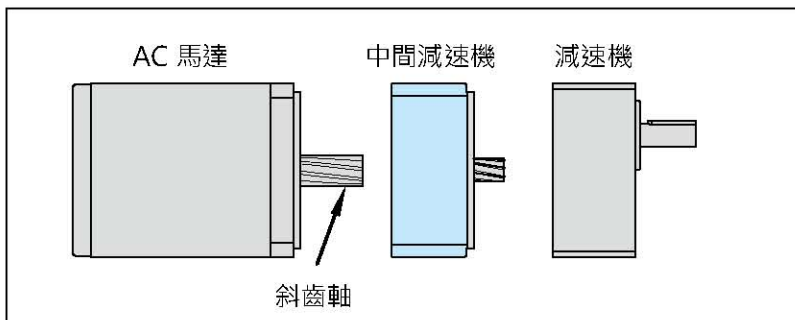
四角形

尺寸表 (mm)

型號	馬力 (w)	A	BC	BD	BE	CC	I	G	P	Z	E	軸端				重量 (KG)
												LS	S	D	WxYxLK	
2	6W (GN)	60	64 74	32 42	32	10	18	4.5	70	M4	49.5	27.5	8	7	--	0.34 0.39
												3	15W (GN)	70	64 74	32 42
4	25W (GN)	80	68 82	36 50	32	15	34	2.5	94	M5	66.5	29.5	10	7.5	4x4x25	0.66 0.81
5	40W (GN)	90	74 90	43 59	32	18	34	2.5	104	M6	73.6	28.5	12	9.5	4x4x25	1.2 1.4
	60W (GN)	90	74 90	43 59	32	18	34	2.5	104	M6	73.6	28.5	12	9.5	4x4x25	1.2 1.4
	60W (GU)	90	101	65	36	18	34	6	104	M6	73.6	30	15	12	5x5x25	1.2 1.4
	90W (GU)	90	101	65	36	18	34	6	104	M6	73.6	30	15	12	5x5x25	1.2 1.4
	120W (GU)	90	101	65	36	18	34	6	104	M6	73.6	30	15	12	5x5x25	1.2 1.4
	150W (GU)	90	101	65	36	18	34	6	104	M6	73.6	30	15	12	5x5x25	1.2 1.4

1:10

若單一減速機無法得到所需的減速比時，可考慮加裝一個或多個減速機，來獲得更大的減速比。



一般規格

項目	規格
減速比	1:10 之中間減速機
安裝尺寸	6W、15W、25W、40W、60W、90W、GN 與 GU 機種

尺寸表 (mm)

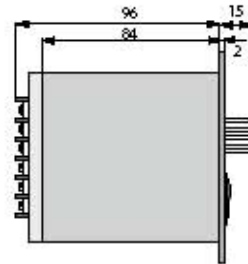
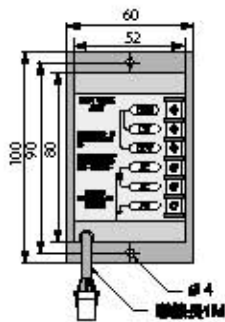
型號	馬力 (w)	A	B	C
2	6W	60	39	26
3	15W	70	39	26
4	25W	80	39	26
5	GN 40W~60W	90	59	40
	GU 60W~150W	90	59	40

組合型速度控制器

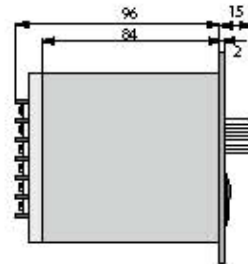
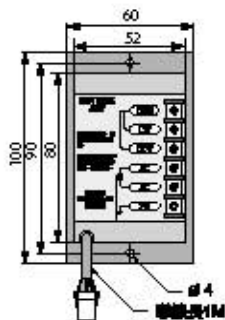
組合型速度控制器 型號解說

US 315 - 0 2 D				
型號	適用功率	機種	電壓	其他
US 組合式速度控制 UX 數字式速度控制	206 : 6W 315 : 15W 425 : 25W 540 : 40W 560 : 60W 590 : 90W 5120 : 120W	0 : 連續運轉 1 : 可逆運轉	1 : 1Ø110V 2 : 1Ø220V 2E : 1Ø240V/50Hz	D : 緩衝啟動 A : 電容加強型

US 組合型速度控制器



UX 組合型數字式速度控制器

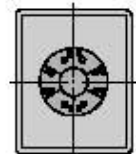
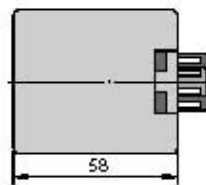
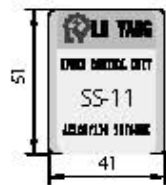


類型	電壓 (V)	頻率 (Hz)	容許電流 (A)	馬達出力 (W)	變速範圍	速度變動率 (%)	速度應答性	電子式煞車	速度安定性	工作環境溫度
US01	110V±10	50 / 60	5	6-120	90~1400 /	5%	0.5 秒 (Sec)	--	●	-10°C ~ +50°C
US02	220V±10				90~1600					

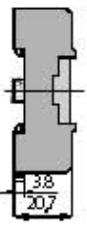
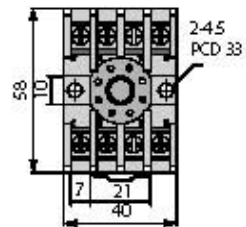
分離型速度控制器 型號解說



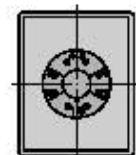
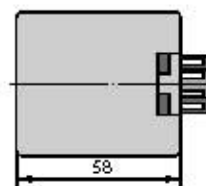
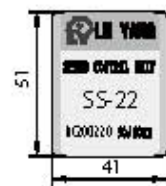
SS-11 分離型速度控制器



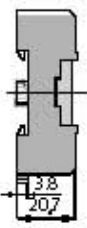
■ 控制器腳座規格



SS-22 分離型速度控制器



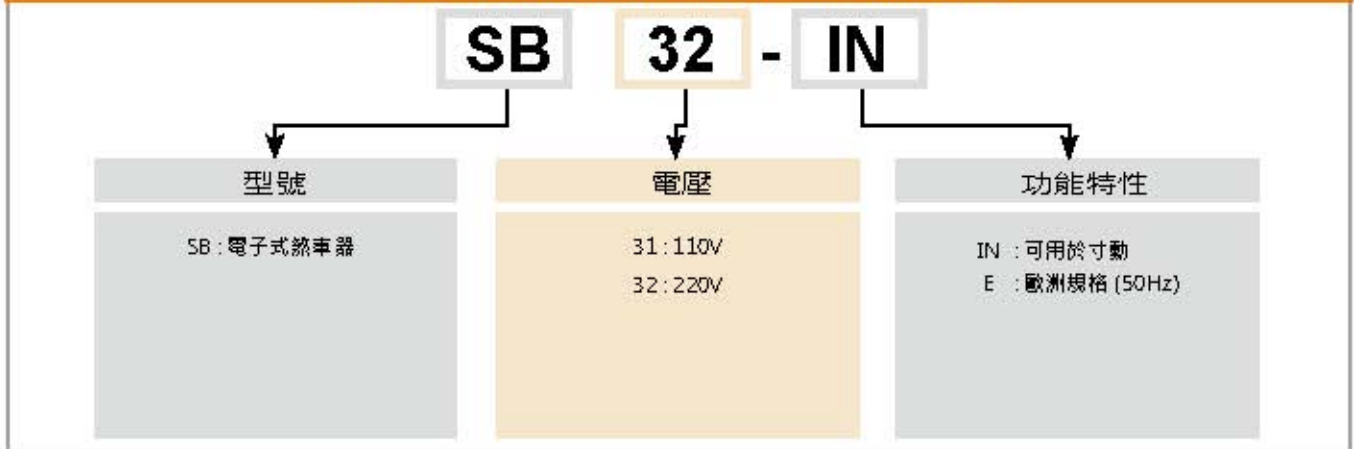
■ 控制器腳座規格



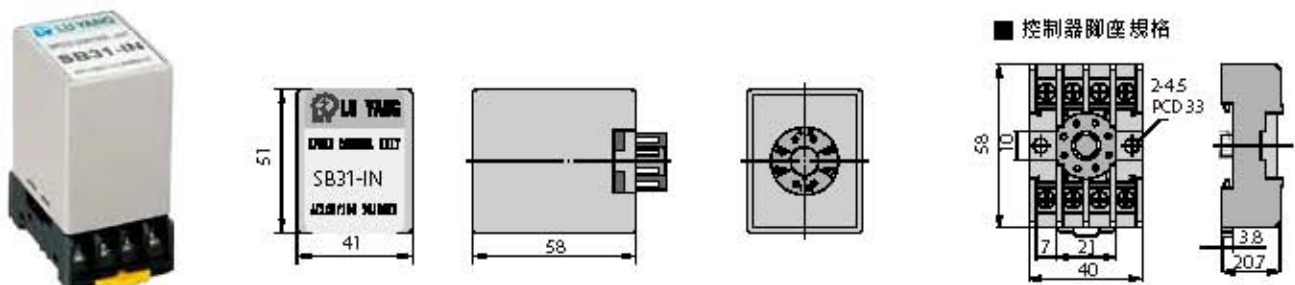
類型	電壓 (V)	頻率 (Hz)	容許電流 (A)	馬達出力 (W)	變速範圍	速度變動率 (%)	速度應答性	電子式煞車	速度安定性	工作環境溫度
SS11	110V±10	50 / 60	5	6-120	90~1400 / 90~1600	5%	0.5 秒 (Sec)	--	●	-10°C ~ +50°C
SS22	220V±10									

電子式瞬時煞車器

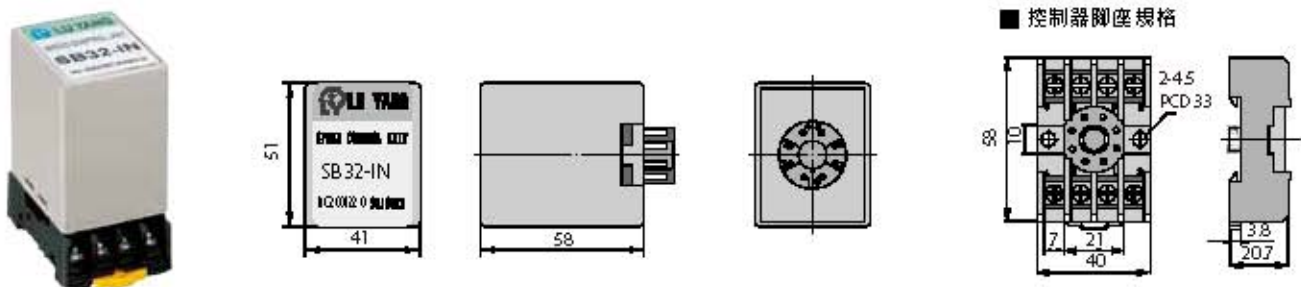
電子式瞬時煞車器 型號解說



SB31-IN 電子式瞬時煞車器

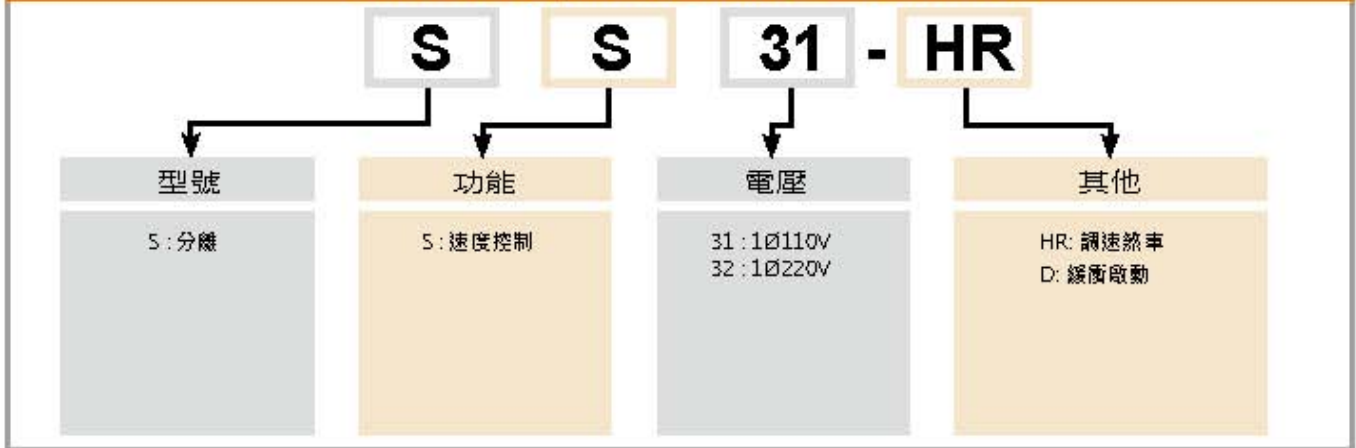


SB32-IN 電子式瞬時煞車器

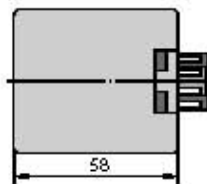


類型	電壓 (V)	頻率 (Hz)	容許電流 (A)	馬達出力 (W)	變速範圍	速度變動率 (%)	速度應答性	電子式煞車	速度安定性	工作環境溫度
SB31	110V±10	50 / 60	5	6-120	90~1400 / 90~1600	5%	0.5 秒 (Sec)	○	●	-10°C ~ +50°C
SB32	220V±10	50 / 60	5	6-120	90~1400 / 90~1600	5%	0.5 秒 (Sec)	○	●	-10°C ~ +50°C

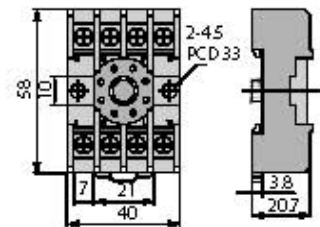
分離型調速煞車器 型號解說



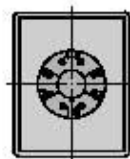
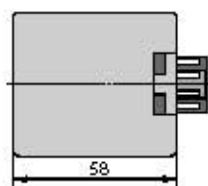
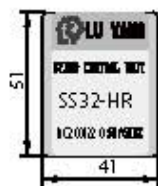
SS31-HR 電子式煞車器 + 調速



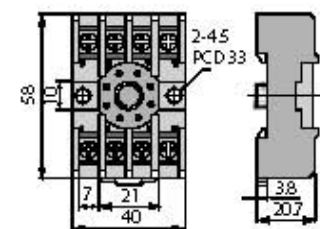
■ 控制器腳座規格



SS32-HR 電子式煞車器 + 調速



■ 控制器腳座規格



類型	電壓 (V)	頻率 (Hz)	容許電流 (A)	馬達出力 (W)	變速範圍	速度變動率 (%)	速度應答性	電子式煞車	速度安定性	工作環境溫度
SS31HR	110V±10	50 / 60	5	6-120	90~1400 / 90~1600	5%	0.5 秒 (Sec)	○	●	-10°C~+50°C
SS32HR	220V±10							○	●	

馬達 / 控制器 接線方法

控制器接線圖

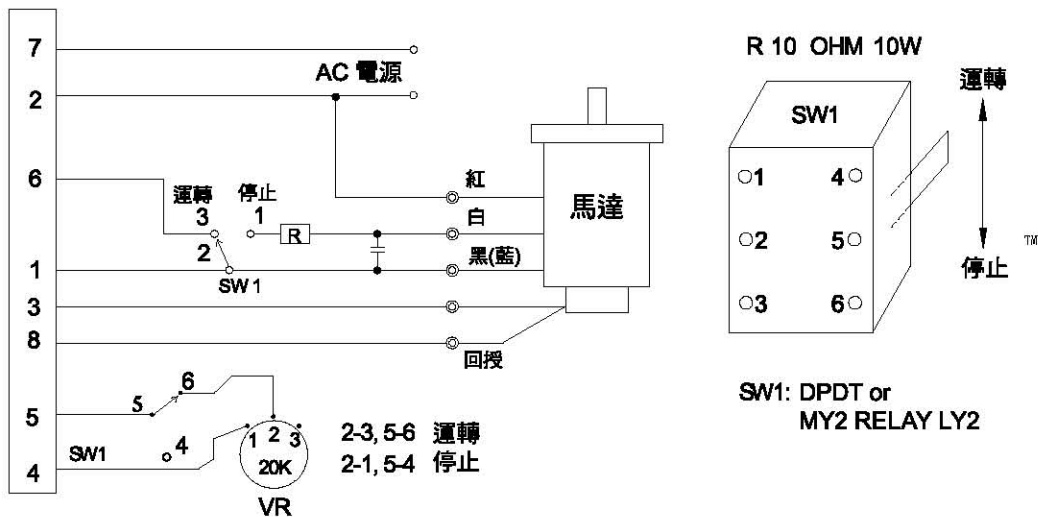
注意事項：

1. 配線施工時須先確認控制器與馬達輸出規格符合。
2. 使用過熱保護馬達，過熱保護開關出線與馬達控制線路需串接。
3. 調速馬達加裝強制風扇時，強制風扇電源須接至入力電源處。
4. 調速馬達加裝無勵磁煞車時，無勵磁電源供應器入力側，須與馬達啟動電源側並接，馬達啟動時無勵磁煞車才能脫開。
5. 調速附電子煞車功能馬達，當馬達停止有電子煞車 0.5 秒，此時不可使用正逆轉操作。
6. 開關接點容量須為 AC 125V 5A 以上或 AC 250V 5A 以上。
7. 電子煞車功能，使用於 0.5 秒運轉 0.5 秒停止場合，馬達溫度升高，請使用於馬達運轉溫度 90°C 以下場合。

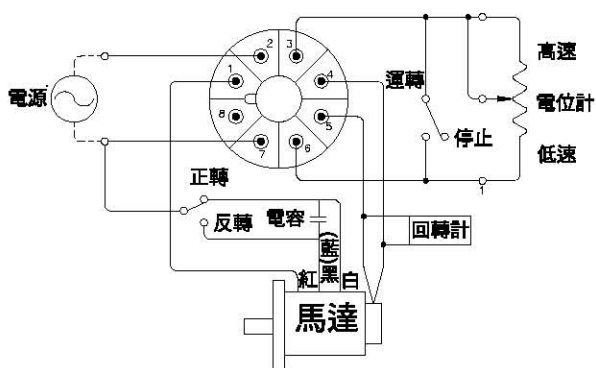
SS31-HR SS32-HR(8Pin)

*** Pin 3, 8, 5, 4 訊號輸入

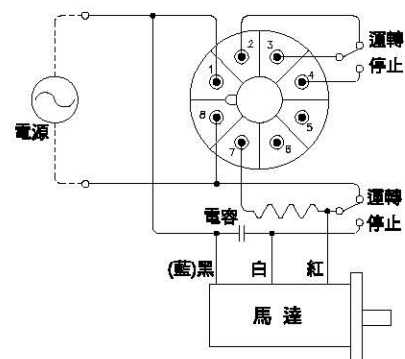
通電前需檢查電路配線圖



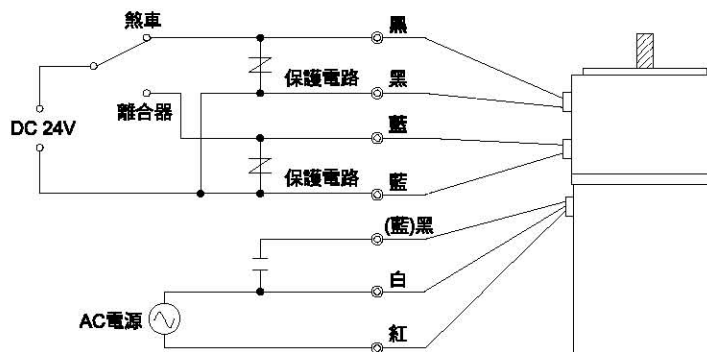
SS11 SS22



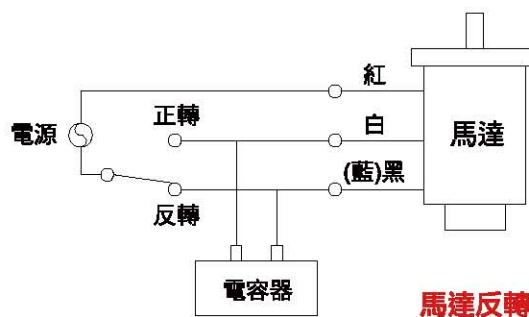
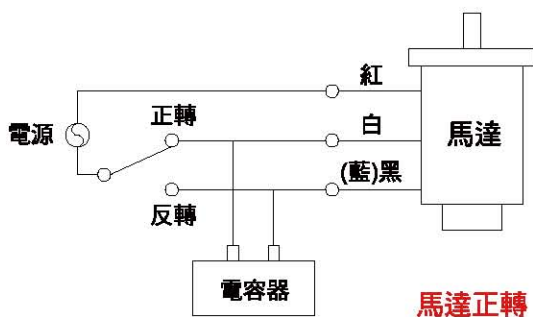
SB31-IN SB32-IN



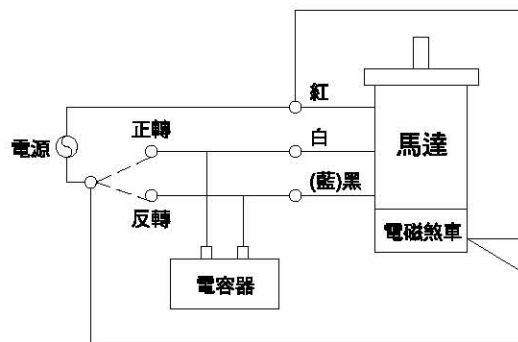
離合器煞車馬達接線圖



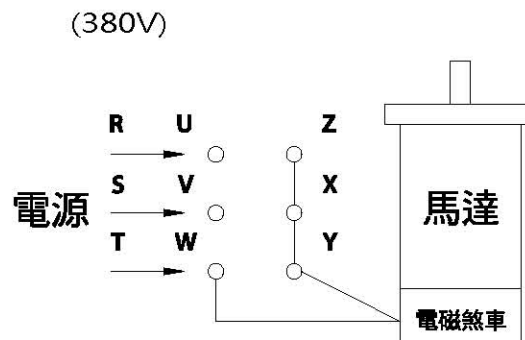
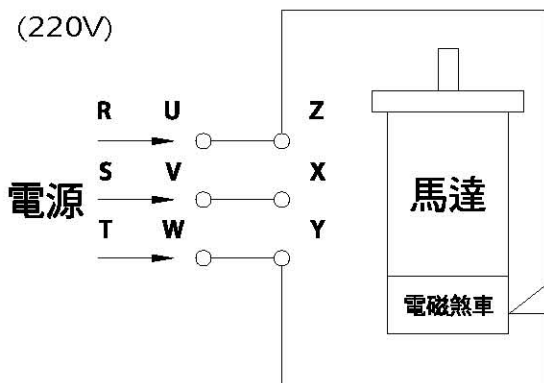
單相馬達接線圖



單相煞車馬達接線圖



三相煞車馬達接線圖 (六條線)



馬達特性一覽表

感應馬達 連續額定

品名		輸出 功率 (W)	電壓 (V)	極數 (P)	頻率 (Hz)	起動轉矩 (Kgcm)	額定轉矩 (Kgcm)	額定 電流 (A)	額定 轉速 (r/min)	電容器 容量 (μ)
圓軸 (A)	齒軸 (GN/GU)									
2IK6A-A	2IK6GN-A	6	1 \emptyset 110	4	50	0.44	0.50	0.25	1450	2.5(250V)
					60	0.45	0.38	0.22	1700	
2IK6A-C	2IK6GN-C		1 \emptyset 220	4	50	0.40	0.45	0.8	1450	0.8(450V)
					60	0.53	0.38	0.14	1700	
3IK15A-A	3IK15GN-A	15	1 \emptyset 110	4	50	0.81	1.22	0.38	1450	4(250V)
					60	1.00	0.98	0.34	1700	
3IK15A-C	3IK15GN-C		1 \emptyset 220	4	50	0.88	1.22	0.21	1450	1(450V)
					60	0.86	0.97	0.19	1700	
3IK15A-S	3IK15GN-S	15	3 \emptyset 220	4	50	3.6	1.37	0.19	1450	--
60	4.2				1.1	0.17	1700			
3IK15A-U	3IK15GN-U	15	3 \emptyset 380	4	50	3.6	1.37	0.1	1450	--
60	4.2				1.1	0.09	1700			
4IK25A-A	4IK25GN-A	25	1 \emptyset 110	4	50	1.30	1.87	0.65	1450	6(250V)
					60	1.20	1.48	0.62	1700	
4IK25A-C	4IK25GN-C		1 \emptyset 220	4	50	1.45	1.82	0.3	1450	1.5(450V)
					60	1.57	1.50	0.27	1700	
4IK25A-S	4IK25GN-S	25	3 \emptyset 220	4	50	5.94	2.06	0.27	1450	--
60	4.86				1.63	0.24	1700			
4IK25A-U	4IK25GN-U	25	3 \emptyset 380	4	50	5.90	1.75	0.16	1450	--
60	4.86				1.46	0.14	1700			
5IK40A-A	5IK40GN-A	40	1 \emptyset 110	4	50	2.26	3.00	0.76	1450	10(250V)
					60	2.17	2.50	0.72	1700	
5IK40A-C	5IK40GN-C		1 \emptyset 220	4	50	2.17	3.40	0.4	1450	2.5(450V)
					60	2.15	2.84	0.38	1700	
5IK40A-S	5IK40GN-S	40	3 \emptyset 220	4	50	12.3	3.17	0.4	1450	--
60	9.26				2.80	0.38	1700			
5IK40A-U	5IK40GN-U	40	3 \emptyset 380	4	50	9.45	2.58	0.2	1450	--
60	12.06				3.00	0.18	1700			
5IK60A-A	5IK60(GN-GU)-A	60	1 \emptyset 110	4	50	3.52	4.86	1.2	1450	14(250V)
					60	3.65	4	1.14	1700	
5IK60A-C	5IK60(GN-GU)-C		1 \emptyset 220	4	50	3.86	5	0.71	1450	3.5(450V)
					60	3.56	3.85	0.68	1700	
5IK60A-S	5IK60(GN-GU)-S	60	3 \emptyset 220	4	50	15.2	4.3	0.62	1450	--
60	11.8				4	0.6	1700			
5IK60A-U	5IK60(GN-GU)-U	60	3 \emptyset 380	4	50	15	4.85	0.28	1450	--
60	11.5				3.88	0.26	1700			
5IK90A-A	5IK90GU-A	90	1 \emptyset 110	4	50	4.87	5.96	1.6	1450	22(250V)
					60	5	5.1	1.56	1700	
5IK90A-C	5IK90GU-C		1 \emptyset 220	4	50	4.5	6.35	0.85	1450	5(450V)
					60	4.2	5.2	0.95	1700	
5IK90A-S	5IK90GU-S	90	3 \emptyset 220	4	50	15.4	5.8	0.83	1450	--
60	12				5.5	0.82	1700			
5IK90A-U	5IK90GU-U	90	3 \emptyset 380	4	50	15.2	6.35	0.4	1450	--
60	11.7				5.38	0.38	1700			
5IK120A-A	5IK120GU-A	120	1 \emptyset 110	4	50	5.47	7.76	2.14	1450	25(250V)
					60	5.6	6.9	2.1	1700	
5IK120A-C	5IK120GU-C		1 \emptyset 220	4	50	5.81	7.9	0.95	1450	6(450V)
					60	5.51	6.75	1	1700	
5IK120A-S	5IK120GU-S	120	3 \emptyset 220	4	50	20.9	7.7	1.31	1450	--
60	17.5				7.4	1.28	1700			
5IK120A-U	5IK120GU-U	120	3 \emptyset 380	4	50	20.7	8.25	0.49	1450	--
60	17.2				7.28	0.47	1700			
5IK150A-A	5IK150GU-A	150	1 \emptyset 110	4	50	12.97	9.46	3	1450	30(250V)
					60	13.1	8.6	2.68	1700	
5IK150A-C	5IK150GU-C		1 \emptyset 220	4	50	13.31	9.6	1.21	1450	8(450V)
					60	13.01	8.45	1.24	1700	
5IK150A-S	5IK150GU-S	150	3 \emptyset 220	4	50	28.4	9.4	1.1	1450	--
60	25				9.1	1	1700			
5IK150A-U	5IK150GU-U	150	3 \emptyset 380	4	50	28.2	9.95	0.66	1450	--
					60	24.7	8.98	0.62	1700	

馬達特性一覽表

可逆馬達 (簡易型煞車) 30 分鐘額定

品名		輸出 功率 (W)	電壓 (V)	極數 (P)	頻率 (Hz)	起動 轉矩 (Kgcm)	額定 轉矩 (Kgcm)	額定 電流 (A)	額定 轉速 (r/min)	電容器 容量 (μ)
圓軸 (A)	齒軸 (GN/GU)									
2RK6A-A	2RK6GN-A	6	1Ø 110	4	50	0.55	0.51	0.25	1250	3(250V)
					60	0.54	0.42	0.28	1550	
2RK6A-C	2RK6GN-C		1Ø 220	4	50	0.62	0.46	0.12	1250	1(450V)
					60	0.60	0.40	0.14	1550	
3RK15A-A	3RK15GN-A	15	1Ø 110	4	50	1.11	1.23	0.42	1250	6(250V)
					60	1.10	1.00	0.46	1550	
3RK15A-C	3RK15GN-C		1Ø 220	4	50	1.14	1.27	0.2	1250	1.5(450V)
					60	1.15	1.03	0.22	1550	
4RK25A-A	4RK25GN-A	25	1Ø 110	4	50	1.50	1.91	0.6	1250	8(250V)
					60	1.50	1.55	0.68	1550	
4RK25A-C	4RK25GN-C		1Ø 220	4	50	2.05	1.90	0.33	1250	2(450V)
					60	2.09	1.54	0.36	1550	
5RK40A-A	5RK40GN-A	40	1Ø 110	4	50	2.54	3.25	0.85	1250	12(250V)
					60	2.73	2.56	1	1550	
5RK40A-C	5RK40GN-C		1Ø 220	4	50	2.91	3.11	0.45	1250	3(450V)
					60	2.80	2.49	0.47	1550	
5RK60A-A	5RK60(GN-GU)-A	60	1Ø 110	4	50	2.52	3.36	1.74	1450	16(250V)
					60	2.65	2.5	1.85	1700	
5RK60A-C	5RK60(GN-GU)-C		1Ø 220	4	50	2.86	3.5	0.72	1450	4(450V)
					60	2.56	2.35	0.76	1700	
5RK60A-S	5RK60(GN-GU)-S	60	3Ø 220	4	50	14.2	2.8	0.75	1450	
					60	10.8	2.5	0.72	1700	
5RK60A-U	5RK60(GN-GU)-U		3Ø 380	4	50	14	3.35	0.35	1450	
					60	10.5	2.38	0.32	1700	
5RK90A-A	5RK90GU-A	90	1Ø110	4	50	3.87	4.46	1.9	1450	25(250V)
					60	4	3.6	2	1700	
5RK90A-C	5RK90GU-C		1Ø220	4	50	3.5	4.85	0.95	1450	6(450V)
					60	3.2	3.7	1	1700	
5RK90A-S	5RK90GU-S	90	3Ø 220	4	50	14.4	4.3	1.03	1450	
					60	11	4	1	1700	
5RK90A-U	5RK90GU-U		3Ø 380	4	50	14.2	4.85	0.5	1450	
					60	10.7	3.88	0.46	1700	
5RK120A-A	5RK120GU-A	120	1Ø 110	4	50	4.47	6.26	2.1	1450	27(250V)
					60	4.6	5.4	2.25	1700	
5RK120A-C	5RK120GU-C		1Ø 220	4	50	4.81	6.4	0.95	1450	7(450V)
					60	4.51	5.25	1	1700	
5RK120A-S	5RK120GU-S	120	3Ø 220	4	50	19.9	6.2	1.12	1450	
					60	16.5	5.9	1.1	1700	
5RK120A-U	5RK120GU-U		3Ø 380	4	50	19.7	6.75	0.52	1450	
					60	16.2	5.78	0.5	1700	
5RK150A-A	5RK150GU-A	150	1Ø 110	4	50	11.97	7.96	2.5	1450	30(250V)
					60	12.1	7.1	2.65	1700	
5RK150A-C	5RK150GU-C		1Ø 220	4	50	12.31	8.1	1.21	1450	8(450V)
					60	12.01	6.95	1.28	1700	
5RK150A-S	5RK150GU-S	150	3Ø 220	4	50	27.4	7.9	1	1450	
					60	24	7.6	0.95	1700	
5RK150A-U	5RK150GU-U		3Ø 380	4	50	27.2	8.45	0.58	1450	
					60	23.7	7.48	0.55	1700	

直接連結減速馬達時 之容許轉矩

60Hz 最大容許轉矩 (Kgcm)

輸出 功率 (W)	減 速 比 (R)	3	5	6	7.5	9	12.5	15	18	25	30	36	50	60	75	90	100	120	150	180	
	轉 速 (rpm)	600	360	300	240	200	144	120	100	72	60	50	36	30	24	20	18	15	12	10	
6W	扭 力 (T)	1.0	1.5	1.8	2.3	2.8	3.9	4.7	5.6	7.0	8.3	10	13.8	16	20	24	30	30	30	30	
15W		2.6	3.9	4.7	5.8	7.0	9.8	11.8	15	19	23	27.6	38.4	46	50	50	50	50	50	50	50
25W		4.1	6.3	7.6	9.5	11.4	16	19	23	31	37	45	62	75	80	80	80	80	80	80	80
40W		6.3	10	12	15	19	26	30	37	45	54	65	90	100	100	100	100	100	100	100	100
60W		10	16	19	24	28	40	47	55	69	83	100	138	160	175	200	200	200	200	200	200
90W		14	24	28	35	42	60	70	80	103	124	149	200	200	200	200	200	200	200	200	200
120W		19	30	37	46	55	70	83	100	125	150	180	200	200	200	200	200	200	200	200	200
150W		26	39	48	60	72	82	98	125	150	180	200	200	200	200	200	200	200	200	200	200

■ 120W 以上 30 分鐘額定

50Hz 最大容許轉矩 (Kgcm)

輸出 功率 (W)	減 速 比 (R)	3	5	6	7.5	9	12.5	15	18	25	30	36	50	60	75	90	100	120	150	180	
	轉 速 (rpm)	500	300	250	200	166	120	100	83	60	50	42	30	25	20	17	15	12.5	10	8.3	
6W	扭 力 (T)	1.2	1.9	2.3	2.9	3.4	4.7	5.7	6.8	9.3	11	13	16	20	24	30	30	30	30	30	
15W		3.0	4.7	5.7	7.1	8.5	11.8	14.2	18	23	28	33	46	50	50	50	50	50	50	50	50
25W		5.0	7.8	9.4	11.8	14.1	19.6	23	28	38	46	55	76	80	80	80	80	80	80	80	80
40W		7.3	12	14.7	18	22	30	36	43	54	65	77	100	100	100	100	100	100	100	100	100
60W		12	19	22	28	34	48	55	62	82	98	118	164	196	200	200	200	200	200	200	200
90W		17	28	34	43	51	67	80	96	125	150	178	200	200	200	200	200	200	200	200	200
120W		24	40	48	60	71	89	107	129	162	194	200	200	200	200	200	200	200	200	200	200
150W		34	57	67	83	98	118	143	173	200	200	200	200	200	200	200	200	200	200	200	200

■ 120W 以上 30 分鐘額定

LHM 臥式入力自配型



LVM 立式高速比入力自配型



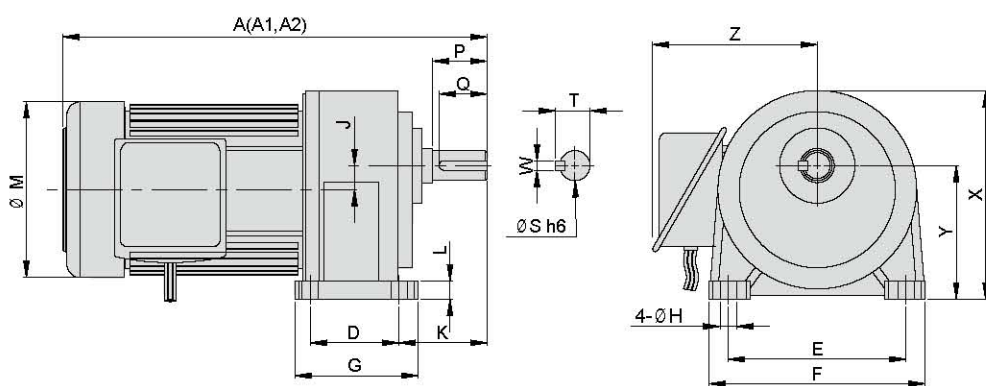
LHD 臥式高速比雙軸型



LVD 立式雙軸型



LH 型 臥式減速機馬達



尺寸表 (mm)

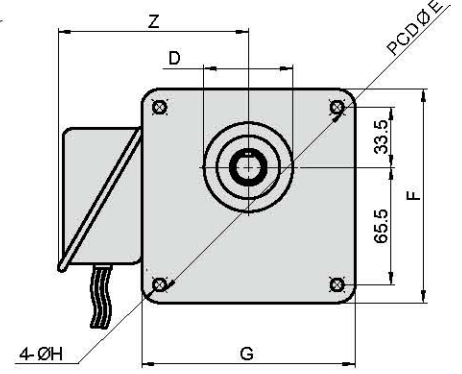
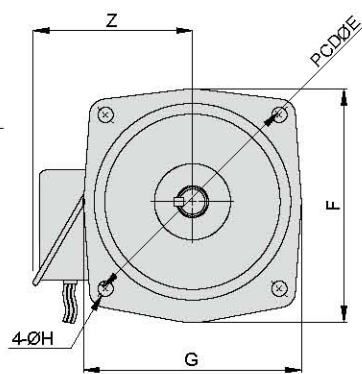
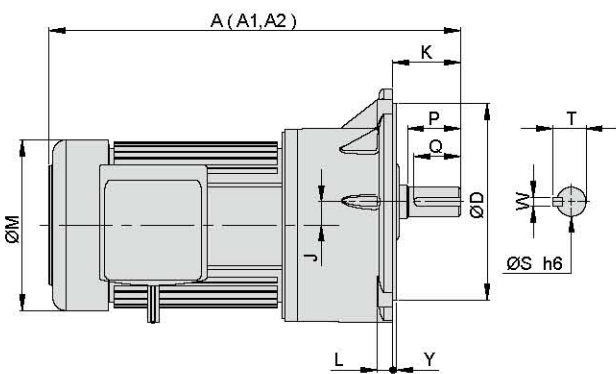
馬力 W (HP)	減速比	本體	框號	A	A1	A2	D	E	F	G	H	J	K	L	M	X	Y	Z	出力軸端				
																			S	P	W	T	Q
100W (1/8 HP)	3~50 (60~200)	1	18	265	280	265	40	110	135	65	9	16	45	10	130	131	88.5	120	18	29	5	20	25
	60~200	2	22	275	280	305	65	130	158	90	11	17.65	63	13	130	153	97.5	120	22	40	7	25	35
200W (1/4 HP)	3~10 (12.5~90)	1	18	285	300	285	40	110	135	65	9	16	45	10	130	131	88.5	120	18	29	5	20	25
	12.5~90 (100~200)	2	22	310	315	340	65	130	158	90	11	17.65	63	13	130	153	97.5	120	22	40	7	25	35
	100~200	3	28	330	335	360	90	140	180	120	11	24.22	66.5	16	130	174	116	120	28	45	7	31	40
400W (1/2 HP)	3~10 (12.5~90)	2	22	330	335	360	65	130	158	90	11	17.65	63	13	162	153	97.5	135	22	40	7	25	35
	12.5~90 (100~200)	3	28	360	365	390	90	140	180	120	11	24.22	66.5	16	162	174	116	135	28	45	7	31	40
	100~200	4	32	395	395	425	130	170	210	165	13	30.22	70	20	162	198	130	135	32	55	10	35.5	50
750W (1 HP)	(3~25)	2	22	340	345	370	65	130	158	90	11	17.65	63	13	162	153	97.5	135	22	40	7	25	35
	3~25 (30~120)	3	28	370	375	400	90	140	180	120	11	24.22	66.5	16	162	174	116	135	28	45	7	31	40
	30~120 (125~200)	4	32	410	410	445	130	170	210	165	13	30.22	70	20	162	198	130	135	32	55	10	35.5	50
1500W (2 HP)	125~200	5	40	465	465	500	150	210	265	198	15	36	89	24	162	250	162	135	40	65	10	43.5	60
	3~30 (40~100)	4	32	450	450	450	130	170	210	165	13	30.22	70	20	192	198	130	146	32	55	10	35.5	50
	40~100 (110~150)	5	40	510	510	510	150	210	265	198	15	36	89	24	192	250	162	146	40	65	10	43.5	60
2200W (3 HP)	110~180	6	50	560	560	560	170	265	319	238	18	51	120	31.5	192	308	200	146	50	80	14	54	75
	3~40 (45~80)	5	40	530	530	-	150	210	265	198	15	36	89	24	220	250	162	160	40	65	10	43.5	60
	45~100	6	50	580	580	-	170	265	319	238	18	51	120	31.5	220	308	200	160	50	80	14	54	75
3700W (5 HP)	3~10 (15~60)	5	40	560	560	-	150	210	265	198	15	36	89	24	220	250	162	160	40	65	10	43.5	60
	15~60	6	50	620	620	-	170	265	319	238	18	51	120	31.5	220	308	200	160	50	80	14	54	75

※ () 表示輕荷重 / 縮框機型

備註 / (一) A: 三相鋁殼馬達 A1: 三相馬達附剎車器 A2: 單相鋁殼馬達

(二) 單相馬達附剎車器尺寸另定。

LV 型 立式減速機馬達



A 型法蘭
(框號 22、28、32、40、50 用)

* B 型法蘭
(框號 18 用)

尺寸表 (mm)

馬力 W (HP)	減速比	本體	框號	A	A1	A2	D	E	F	G	H	J	K	L	M	Y	Z	出力軸端				
																		S	P	W	T	Q
100W (1/8 HP)	3~50 (60~200)	1	18*	265	280	265	50	140	119	119	9	16	40	12	130	-	120	18	35	5	20	25
	60~200	2	22	275	280	305	148	185	176	164	11	17.65	50	12	130	3	120	22	40	7	25	35
200W (1/4 HP)	3~10 (12.5~90)	1	18*	285	300	285	50	140	119	119	9	16	40	12	130	-	120	18	35	5	20	25
	12.5~90 (100~200)	2	22	310	315	340	148	185	176	164	11	17.65	50	12	130	3	120	22	40	7	25	35
	100~200	3	28	330	335	360	170	220	216	216	11	24.22	60	15	130	6	120	28	45	7	31	40
400W (1/2 HP)	3~10 (12.5~90)	2	22	330	335	360	148	185	176	164	11	17.65	50	12	162	3	135	22	40	7	25	35
	12.5~90 (100~200)	3	28	360	365	390	170	220	216	216	11	24.22	60	15	162	6	135	28	45	7	31	40
	100~200	4	32	395	395	425	185	255	241	225	13	30.22	65	15	162	4	135	32	55	10	35.5	50
750W (1 HP)	(3~25)	2	22	340	345	370	148	185	176	164	11	17.65	50	12	162	3	135	22	40	7	25	35
	3~25 (30~120)	3	28	370	375	400	170	220	216	216	11	24.22	60	15	162	6	135	28	45	7	31	40
	30~120 (125~200)	4	32	410	410	445	185	255	241	225	13	30.22	65	15	162	4	135	32	55	10	35.5	50
	125~200	5	40	465	465	500	230	310	291	272	15	36	85	21	162	5	135	40	65	10	43.5	60
1500W (2 HP)	3~30 (40~100)	4	32	450	450	450	185	255	241	225	13	30.22	65	15	192	4	146	32	55	10	35.5	50
	40~100 (110~150)	5	40	510	510	510	230	310	291	272	15	36	85	21	192	5	146	40	65	10	43.5	60
	110~180	6	50	560	560	560	280	390	369	341	18	51	92	25	192	5	146	50	80	14	54	75
2200W (3 HP)	3~40 (45~80)	5	40	530	530	-	230	310	291	272	15	36	85	21	220	5	160	40	65	10	43.5	60
	45~100	6	50	580	580	-	280	390	369	341	18	51	92	25	220	5	160	50	80	14	54	75
3700W (5 HP)	3~10 (15~60)	5	40	560	560	-	230	310	291	272	15	36	85	21	220	5	160	40	65	10	43.5	60
	15~60	6	50	620	620	-	280	390	369	341	18	51	92	25	220	5	160	50	80	14	54	75

* 代表框號 18 : B 型法蘭用

※ () 表示輕荷重 / 縮框機型

備註 / (一) A : 三相鋁殼馬達 A1: 三相馬達附剎車器 A2: 單相鋁殼馬達

(二) 單相馬達附剎車器尺寸另定。

特性表

馬達及安全剎車器特性表

相	馬力	極數	電壓	頻率	定格			絕緣	扭矩	釋放時間		調整間隙		附安全剎車器		
					轉速	電流	轉矩			交流一切體	直流別切	規定值	限界值	剎車電壓	整流電壓	使用次數
三相 3Ø	100W(1/8 HP)	4P	220/380	60/50	1680/1380	0.8/0.46	0.057/0.07	E/F	0.1	0.1	0.06	0.3	0.7	DC90V	AC200-240V	10 次數 / 分
	200W(1/4 HP)		220/380	60/50	1680/1380	1.2/0.7	0.116/0.142	E/F	0.2	0.07	0.03	0.3	0.7			
	400W(1/2 HP)		220/380	60/50	1680/1400	2.1/1.2	0.231/0.277	E/F	0.4	0.10	0.03	0.3	0.7			
	750W(1 HP)		220/380	60/50	1680/1400	3.6/2.1	0.43/0.52	E/F	0.8	0.12	0.05	0.4	1.0			
	1500W(2 HP)		220/380	60/50	1680/1420	6.1/3.5	0.87/1.03	E/F	1.6	0.14	0.05	0.4	1.0			
	2200W(3 HP)		220/380	60/50	1680/1420	9.5/5.5	1.26/1.50	E/F	2.5	0.15	0.03	0.4	1.0			
單相 1Ø	100W(1/8 HP)	4P	110/220	60/50	1680/1380	2/1	0.057/0.07	E/F	0.1	0.1	0.06	0.3	0.7	DC90V	AC100-110V AC200-240V	10 次數 / 分
	200W(1/4 HP)		110/220	60/50	1680/1380	4/2	0.116/0.142	E/F	0.2	0.07	0.03	0.3	0.7			
	400W(1/2 HP)		110/220	60/50	1680/1400	8/4	0.232/0.278	E/F	0.4	0.10	0.03	0.3	0.7			
	750W(1 HP)		110/220	60/50	1680/1400	12/6	0.43/0.52	E/F	0.8	0.12	0.15	0.4	1.0			

減速機輸出特性表

減速比	出力轉速		100W (1/8 HP)			200W (1/4 HP)			400W (1/2 HP)			750W (1 HP)			1500W (2 HP)			2200W (3 HP)								
	50Hz	60Hz	出力軸容許扭力荷重			出力軸容許扭力荷重			出力軸容許扭力荷重			出力軸容許扭力荷重			出力軸容許扭力荷重			出力軸容許扭力荷重								
			型號	50Hz Kg/m	60Hz Kg/m	O.H.L. Kgf	型號	50Hz Kg/m	60Hz Kg/m	O.H.L. Kgf	型號	50Hz Kg/m	60Hz Kg/m	O.H.L. Kgf	型號	50Hz Kg/m	60Hz Kg/m	O.H.L. Kgf	型號	50Hz Kg/m	60Hz Kg/m	O.H.L. Kgf				
5	300	360	18	0.32	0.27	60	18	0.61	0.5	60	22	1.15	1	90	28	2.25	1.85	130	32	4.81	3.5	180	32	6.55	5.48	220
10	150	180		0.62	0.51	90		1.2	1	90		2.5	2.1	120		4.6	3.9	180		8.8	7.1	250		13.2	10.7	320
12.5	120	144	18	0.77	0.66	100	18	1.54	1.24	100	22	3.1	2.5	130	28	5.7	4.9	190	32	11	8.9	290	40	16.5	13.3	340
15	100	120		0.93	0.77	100		1.85	1.5	100		3.7	2.9	140		6.9	5.8	220		13.2	10.7	290		19.8	16	360
20	75	90	18	1.2	1	120	18	2.47	1.99	120	22	4.94	4	150	28	9.3	7.7	240	32	17.6	14.2	330	40	26.5	21.4	410
25	60	72		1.5	1.3	130		3	2.49	130		6.17	4.9	170		11.6	9.6	250		22.1	17.8	390		33.1	26.7	480
30	50	60	18	1.8	1.4	140	18	3.6	2.98	180	22	7.4	5.87	260	28	13.85	11.55	410	32	26.4	21.3	520	40	39.65	32	710
40	37.5	45		2.4	2	150		4.94	3.99	190		9.88	7.98	290		17.9	14.9	430		35.3	28.5	600		53	42.8	740
50	30	36	18	3	2.5	160	18	6.17	4.98	200	22	12.3	9.97	320	28	22.4	18.7	470	32	44.2	35.7	720	40	66.3	53.3	880
60	25	30		3.6	3	220		7.4	5.98	220		14.8	11.9	350		32	26.9	22.4		560	40	53		42.8	720	79.5
75	20	24	18	4.6	3.7	220	18	9.2	7.5	220	22	18.5	14.9	350	28	35.1	28.3	560	32	66.3	53.5	720	40	99.4	80.3	1000
90	16.6	20		5.4	4.4	250		11	8.9	250		22.1	17.8	350		42	33.95	600		79.4	64.1	720		50	119.2	96.2
100	15	18	18	6	5	250	18	12.3	9.9	250	22	24.7	19.9	350	28	46.8	37.8	600	32	88.4	71.4	720	40	132.6	107.1	1000
120	12.5	15		7.2	6	250		14.8	11.9	340		29.6	23.9	600		40	58.4	47.3		720	50	106		85.6	1000	
150	10	12	18	9.1	7.4	250	18	18.4	14.8	350	22	36.9	29.8	600	28	70.1	56.6	720	32	132.5	107	1000	40			
180	8.3	10		11	9	250		22.2	17.9	350		44.4	35.9	600		40	84.2	68		720	50	132.6		107.1	1000	
200	7.5	9	18	11.9	10	250	18	24.7	19.9	350	22	49.4	39.9	600	28	93.6	75.6	720	32	132.6	107.1	1000	40			
300	5	6		17.5	14.9	350		35.1	28.3	600		70.2	56.7	720		50	132.6	107.1		1000						
1200	1.25	1.5	28	58.5	47.6	350	32	70.2	56.7	600	40	70.2	56.7	720	50	132.6	107.1	1000								
1800	0.83	1	28	58.5	47.6	350	32	70.2	56.7	600	40	70.2	56.7	720	50	132.6	107.1	1000								

※ 以上數值若有變動，恕不另行通知。

高壓環型鼓風機



高壓鼓風機 型號解說

RB

40

5

2

0

型號	機種大小	輸出規格	電壓	其他
RB : 鼓風機	20 30 40 50 60 80	4 5 6 7	1: 1Ø100-120/200-240V 50/60Hz, 1Ø108-120/216-240V 50/60Hz, UL/CSA 9: 1Ø108-127/208-254V 50/60Hz 2: 3Ø200-240/380-440V 50/60Hz 3: 3Ø208-240/416-480V 50/60Hz, UL/CSA B: 3Ø200-240/345-416V 50Hz, 3Ø208-275/380-480V 60Hz	0: 標準 U: UL / CSA 規格 1: CE / 標準規格 + 溫控

吐出壓 60HZ

型號	需力 KW	電壓 V	相數	額定電流 Amps	終極壓力 mbar	最大風量 m³/h	分貝 dB(A)*
RB20-510	0.28	100-120 / 200-240	1Ø	3.4-3 / 1.73-1.6	+85	66	65
RB20-520	0.28	200-240 / 380-440	3Ø	1-0.93 / 0.55-0.53	+85	66	65
RB30-510	0.42	100-120 / 200-240	1Ø	5.5-4.7 / 2.8-2.36	+140	96	68
RB30-520	0.42	200-240 / 380-440	3Ø	1.93 / 1.08 / 1.18	+140	96	68
RB40-510	0.9	100-120 / 200-240	1Ø	16.4-12.8 / 8.2-6.5	+160	180	72
RB40-610	1.3	100-120 / 200-240	1Ø	17.7-13.9 / 8.7-7	+210	180	72
RB40-420	0.93	200-240 / 380-440	3Ø	4.1-3.64 / 2.1-2.44	+135	180	72
RB40-520	1.15	200-240 / 380-440	3Ø	5-4.45 / 2.63-2.53	+180	180	72
RB40-620	1.5	200-240 / 380-440	3Ø	6.2-5.3 / 3.3-3.1	+230	180	72
RB50-510	1.75	100-120 / 200-240	1Ø	22.3-17.3 / 10.7-8.3	+170	250	73
RB50-520	1.75	200-240 / 380-440	3Ø	8.2-7.3 / 4.38-4.27	+200	250	73
RB50-620	2.55	200-240 / 380-440	3Ø	10-8.8 / 5.3-4.84	+270	250	73
RB60-520	2.55	200-240 / 380-440	3Ø	11.7-10.3 / 6.4-6	+200	370	78
RB60-620	3.45	200-240 / 380-440	3Ø	15.7-13.4 / 8-7.4	+270	370	78
RB60-720	4.6	200-240 / 380-440	3Ø	18.7-15.4 / 9.5-8.6	+330	370	78
RB80-480	4.6	208-275 / 380-480	3Ø	22.8-17.8 / 12.4-10	+230	600	79
RB80-580	6.3	208-275 / 380-480	3Ø	26.1-21.8 / 14.1-12.4	+280	600	79
RB80-680	8.6	208-275 / 380-480	3Ø	36.4-32.6 / 20.5-18.8	+450	600	79

吸入壓 60HZ

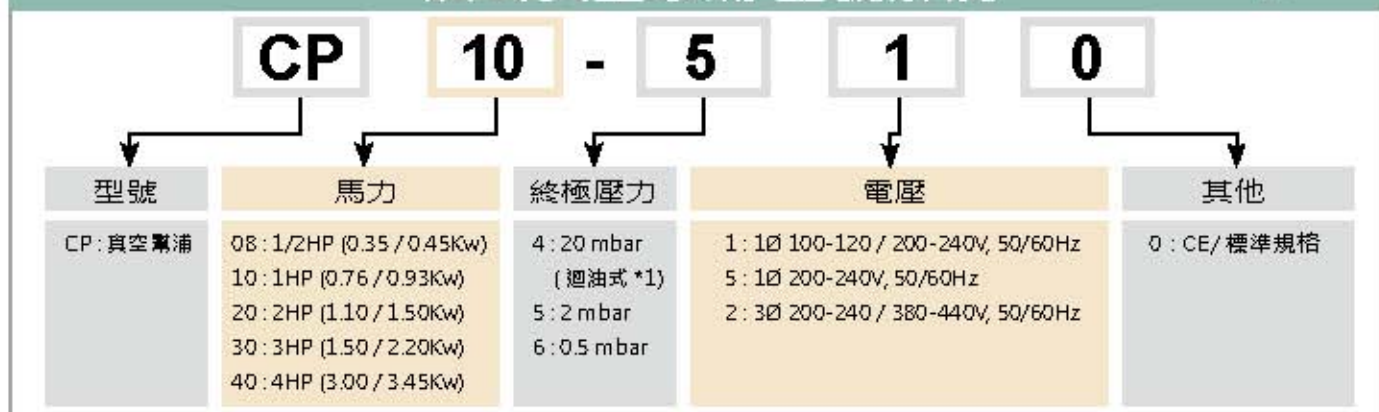
型號	需力 KW	電壓 V	相數	額定電流 Amps	終極壓力 mbar	最大風量 m³/h	分貝 dB(A)*
RB20-510	0.28	100-120 / 200-240	1Ø	3.23-2.97 / 1.68-1.58	-78	66	65
RB20-520	0.28	200-240 / 380-440	3Ø	1-0.9 / 0.53-0.52	-78	66	65
RB30-510	0.42	100-120 / 200-240	1Ø	5.1-4.34 / 2.58-2.21	-125	90	68
RB30-520	0.42	200-240 / 380-440	3Ø	1.83-1.95 / 1.06-1.17	-125	90	68
RB40-510	0.9	100-120 / 200-240	1Ø	15.81-12.35 / 7.69-6.28	-160	170	72
RB40-610	1.3	100-120 / 200-240	1Ø	17.41-13.6 / 8.42-6.84	-190	170	72
RB40-420	0.93	200-240 / 380-440	3Ø	3.97-3.53 / 2.08-2.11	-135	170	72
RB40-520	1.15	200-240 / 380-440	3Ø	4.75-4.31 / 2.61-2.55	-180	170	72
RB40-620	1.5	200-240 / 380-440	3Ø	5.66-5 / 3-2.91	-210	170	72
RB50-510	1.75	100-120 / 200-240	1Ø	22.4-17.4 / 10.3-8.3	-180	230	73
RB50-520	1.75	200-240 / 380-440	3Ø	7.4-6.77 / 4-3.99	-200	230	73
RB50-620	2.55	200-240 / 380-440	3Ø	8.55-7.7 / 4.6-4.45	-240	230	73
RB60-520	2.55	200-240 / 380-440	3Ø	11.6-9.9 / 6-5.6	-220	370	78
RB60-620	3.45	200-240 / 380-440	3Ø	13.7-12 / 7.1-6.7	-270	370	78
RB60-720	4.6	200-240 / 380-440	3Ø	15.9-13.3 / 8.2-7.6	-320	370	78
RB80-480	4.6	208-275 / 380-480	3Ø	22.8-17.6 / 12.5-10.1	-250	600	79
RB80-580	6.3	208-275 / 380-480	3Ø	25.5-21.7 / 13.7-12.3	-310	600	79
RB80-680	8.6	208-275 / 380-480	3Ø	25.3-26 / 14.6-14.3	-350	600	79

* 吸入 / 吐出口全開，距離 1 公尺 4 點量測平均值。

油式真空泵浦



油式真空泵浦 型號解說



真空 50HZ

型號	馬力 HP	電壓 V	相數	額定電流 Amps	終極壓力 *2 mbar	最大抽氣速率 m ³ /h	分貝 *3 dB(A)	型式
CP08 - 573	0.46	220-240V	1Ø	2.4	2	8	59	迴油式
CP08 - 5M3	0.46	110V	1Ø	5.5	2	8	60	迴油式
CP08 - 5I3	0.46	100V	1Ø	4.4	2	8	60	迴油式
CP10 - 410	1	100-120 / 200-240V	1Ø	11.3 / 5.7	20	20	72	迴油式
CP10 - 510	1	100-120 / 200-240V	1Ø	11.3 / 5.7	2	20	72	一般型
CP10 - 450	1	200-240V	1Ø	5.9	20	20	72	迴油式
CP10 - 550	1	200-240V	1Ø	5.9	2	20	72	一般型
CP10 - 420	1	220-240 / 380-440V	3Ø	2.4 / 1.4	20	20	72	迴油式
CP10 - 520	1	220-240 / 380-440V	3Ø	2.4 / 1.4	2	20	72	一般型
CP20 - 420	2	220-240 / 380-440V	3Ø	5.6/3.2	20	40	70	迴油式
CP20 - 620	2	220-240 / 380-440V	3Ø	5.6/3.2	0.5	40	70	一般型
CP30 - 420	3	220-240 / 380-440V	3Ø	6.2/3.6	20	63	74	迴油式
CP30 - 620	3	220-240 / 380-440V	3Ø	6.2/3.6	0.5	63	74	一般型
CP40 - 420	4	220-240 / 380-440V	3Ø	9.5-10 / 5.4-6.2	20	100	74	迴油式
CP40 - 620	4	220-240 / 380-440V	3Ø	9.5-10 / 5.4-6.2	0.5	100	74	一般型

真空 60HZ

型號	馬力 HP	電壓 V	相數	額定電流 Amps	終極壓力 mbar	最大抽氣速率	分貝 dB(A)	型式
CP08 - 573	0.6	220-240V	1Ø	2.5	2	9.6	63	迴油式
CP08 - 5M3	0.6	110V	1Ø	6.2	2	9.6	64	迴油式
CP08 - 5I3	0.6	100V	1Ø	6.8	2	9.6	64	迴油式
CP10 - 410	1	100-120 / 200-240V	1Ø	11 / 5.5	20	24	72	迴油式
CP10 - 510	1	100-120 / 200-240V	1Ø	11 / 5.5	2	24	72	一般型
CP10 - 450	1	200-240V	1Ø	5.2	20	24	72	迴油式
CP10 - 550	1	200-240V	1Ø	5.2	2	24	72	一般型
CP10 - 420	1	220-240 / 380-440V	3Ø	2.4 / 1.4	20	24	72	迴油式
CP10 - 520	1	220-240 / 380-440V	3Ø	2.4 / 1.4	2	24	72	一般型
CP20 - 420	2	220-240 / 380-440V	3Ø	4.6 / 2.7	20	48	74	迴油式
CP20 - 620	2	220-240 / 380-440V	3Ø	4.6 / 2.7	0.5	48	74	一般型
CP30 - 420	3	220-240 / 380-440V	3Ø	5 / 2.9	20	76	76	迴油式
CP30 - 620	3	220-240 / 380-440V	3Ø	5 / 2.9	0.5	76	76	一般型
CP40 - 420	4	220-240 / 380-440V	3Ø	13.1-12.2 / 6.8-6.7	20	120	76	迴油式
CP40 - 620	4	220-240 / 380-440V	3Ø	13.1-12.2 / 6.8-6.7	0.5	120	76	一般型

*1: 迴油式為可連續對大氣抽氣使用。

*2: 泵吸入口的壓力值。

*3: 噪音值為距離 1 公尺 4 點量測平均值。

● 適用環境溫度為攝氏 5°C - 40°C。

● 不可用於抽取高酸性或具有腐蝕性氣體。